

Ewald Hain Biergroshandlung Luben

Kolekcja:	Luben -Lubin
Muzeum:	Porcelanki, butelki, szyldy, kufle, i
Właściciel:	Ludwik

**Datowanie:** 1900**Miejsce pochodzenia:** Polska**Stan eksponatu:** Bardzo dobry**Opis:** początek XX w

Stadtbrauerei Luben

Kolekcja:	Luben -Lubin
Muzeum:	Porcelanki, butelki, szyldy, kufle, i
Właściciel:	Ludwik



Datowanie: 1900

Miejsce pochodzenia: Polska

Stan eksponatu: Dostateczny

Opis: wykonana w Dreźnie ,piwna, typowy motyw dla porcelanek początku XX wLüben LÜB - Lubin Pl

1) Brauerei Ed. Heider 1865 - 1875
 Brauerei J. Becker 1875 - 1878
 Brauerei Franz Franke 1878 - 1898
 Brauerei Adolf Woywoda, vorm. F. Franke 1898 - 1908
 Brauerei Hermann Güttler 1908 - 1912
 Osw. Neumann`s Dampfbrauerei, Pä. Marie Güttler (ZBv. Goldberg) 1912 - 1920

2) Brauerei Rob. Körnchen (1820) 1865 - 1875
 Stadtbrauerei A. Joppich 1875 - 1878
 Stadtbrauerei Julius Joppich 1878 - 1902
 Stadtbrauerei Carl Joppich 1902 - 1913
 Stadtbrauerei Georg Kühn 1913 - 1920

Conrad Scheurich Luben

Kolekcja:	Luben -Lubin
Muzeum:	Porcelanki, butelki, szyldy, kufle, i
Właściciel:	Ludwik

**Datowanie:** 1900**Miejsce pochodzenia:** Polska**Stan eksponatu:** Dostateczny**Opis:** być może hurtownia piwa

K.Joppich Stadtbrauerei Luben

Kolekcja:	Luben -Lubin
Muzeum:	Porcelanki, butelki, szyldy, kufle, i
Właściciel:	Ludwik

**Datowanie:** 1902**Miejsce pochodzenia:** Polska**Stan eksponatu:** Bardzo dobry**Opis:** wykonana w Dreźnie ,piwna

Lüben LÜB - Lubin Pl

1) Brauerei Ed. Heider 1865 - 1875
 Brauerei J. Becker 1875 - 1878
 Brauerei Franz Franke 1878 - 1898
 Brauerei Adolf Woywoda, vorm. F. Franke 1898 - 1908
 Brauerei Hermann Güttler 1908 - 1912
 Osw. Neumann`s Dampfbrauerei, Pä. Marie Güttler (ZBv. Goldberg) 1912 - 1920

2) Brauerei Rob. Körnchen (1820) 1865 - 1875
 Stadtbrauerei A. Joppich 1875 - 1878
 Stadtbrauerei Julius Joppich 1878 - 1902
 Stadtbrauerei Carl Joppich 1902 - 1913
 Stadtbrauerei Georg Kühn 1913 - 1920

pozwoliłem sobie ściągnąć z netu jak wyglądał ów browar w 1915 r

Conrad Scheurich Luben

Kolekcja:	Luben -Lubin
Muzeum:	Porcelanki, butelki, szyldy, kufle, i
Właściciel:	Ludwik



Datowanie: 1900

Miejsce pochodzenia: Polska

Stan eksponatu: Dobry

Opis: być może hurtownia piwa

Conrad Scheurich Luben

Kolekcja:	Luben -Lubin
Muzeum:	Porcelanki, butelki, szyldy, kufle, i
Właściciel:	Ludwik



Datowanie: 1900

Miejsce pochodzenia: Polska

Stan eksponatu: Bardzo dobry

Opis: być może hurtownia piwa

Stadtbrauerei Luben



Kolekcja:	Luben -Lubin
Muzeum:	Porcelanki, butelki, szyldy, kufle, i
Właściciel:	Ludwik



Datowanie: 1900

Miejsce pochodzenia: Polska

Stan eksponatu: Dostateczny

Opis: wykonana w Dreźnie ,piwna, typowy motyw dla porcelanek początku XX wLüben LÜB - Lubin Pl

1) Brauerei Ed. Heider 1865 - 1875
 Brauerei J. Becker 1875 - 1878
 Brauerei Franz Franke 1878 - 1898
 Brauerei Adolf Woywoda, vorm. F. Franke 1898 - 1908
 Brauerei Hermann Güttler 1908 - 1912
 Osw. Neumann`s Dampfbrauerei, Pä. Marie Güttler (ZBv. Goldberg) 1912 - 1920

2) Brauerei Rob. Körnchen (1820) 1865 - 1875
 Stadtbrauerei A. Joppich 1875 - 1878
 Stadtbrauerei Julius Joppich 1878 - 1902
 Stadtbrauerei Carl Joppich 1902 - 1913
 Stadtbrauerei Georg Kühn 1913 - 1920

Georg Werner Bierverlag Luben

Kolekcja:	Luben -Lubin
Muzeum:	Porcelanki, butelki, szyldy, kufle, i
Właściciel:	Ludwik



Datowanie:	1900
Miejsce pochodzenia:	Polska
Stan eksponatu:	Bardzo dobry
Opis:	skład piwa, Warmiński (polonica)

Paul Scholz Mineralwasser FabrikLuben

Kolekcja:	Luben -Lubin
Muzeum:	Porcelanki, butelki, szyldy, kufle, i
Właściciel:	Ludwik



Datowanie: 1900

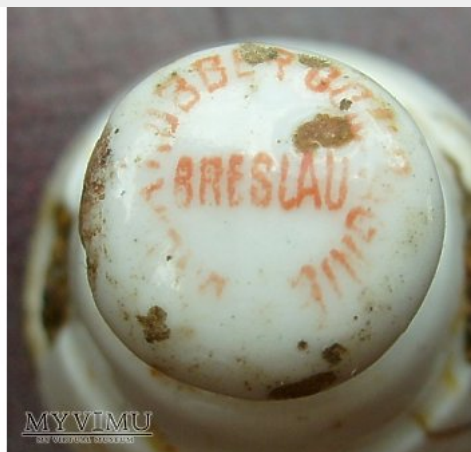
Miejsce pochodzenia: Polska

Stan eksponatu: Dobry

Opis: typ oranżadowy, początek XX w

**Dr Henschke Mineralwasser Fabrik Apotheke
Luben**

Kolekcja:	Luben -Lubin
Muzeum:	Porcelanki, butelki, szylidy, kufle, i
Właściciel:	Ludwik



Datowanie:	1900
Miejsce pochodzenia:	Polska
Stan eksponatu:	Dobry
Opis:	,początek XX w

Herm.Guttler Brauerei

Kolekcja:	Luben -Lubin
Muzeum:	Porcelanki, butelki, szyldy, kufle, i
Właściciel:	Ludwik



Datowanie: 1908

Stan eksponatu: Dostateczny

Opis: okres 1908-1912 a więc bardzo stara niestety uszkodzona