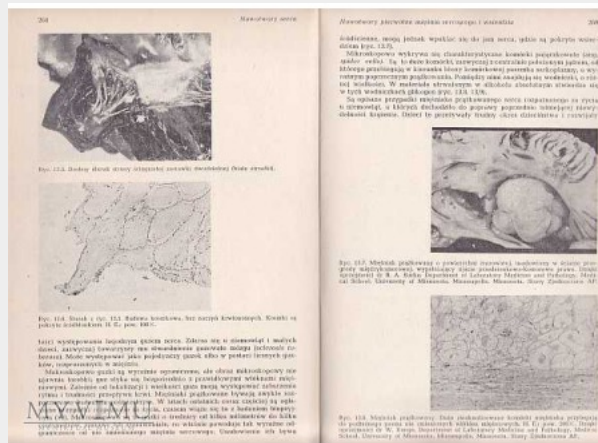
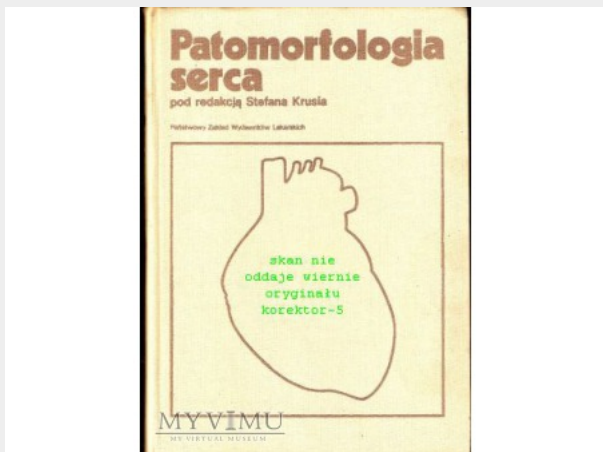


**PATOMORFOLOGIA SERCA**

**Kolekcja:** MEDYCyna (na) ZDROWIE

**Muzeum:** Muzeum użytkownika frytka

**Właściciel:** frytka



**Datowanie:** 1979

**Miejsce pochodzenia:** Polska

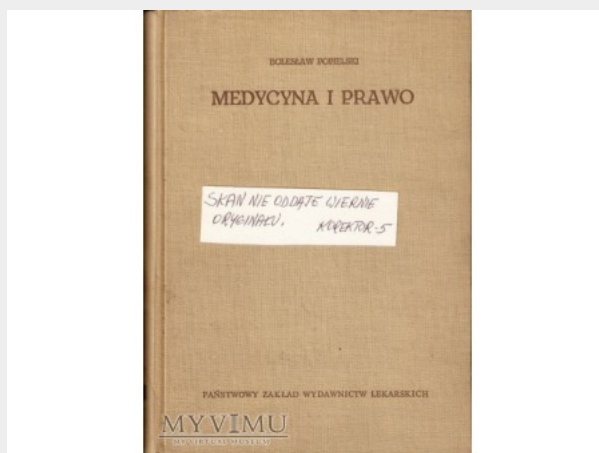
**Stan eksponatu:** Dobry

**Opis:** PATOMORFOLOGIA SERCA

red. Stefan Kuś, PZWL, wyd.I, 1979r, nakład 3000, 282 strony. Oprawiona w płótno. Wewnątrz stan b.dobry, okładka bez obwoluty ma niewielkie zabrudzenia.

**MEDYCINA I PRAWO**

<b>Kolekcja:</b>	MEDYCINA (na) ZDROWIE
<b>Muzeum:</b>	Muzeum użytkownika frytka
<b>Właściciel:</b>	frytka



**Datowanie:** 1968

**Miejsce pochodzenia:** Polska

**Stan eksponatu:** Dobry

**Opis:** MEDYCINA I PRAWO

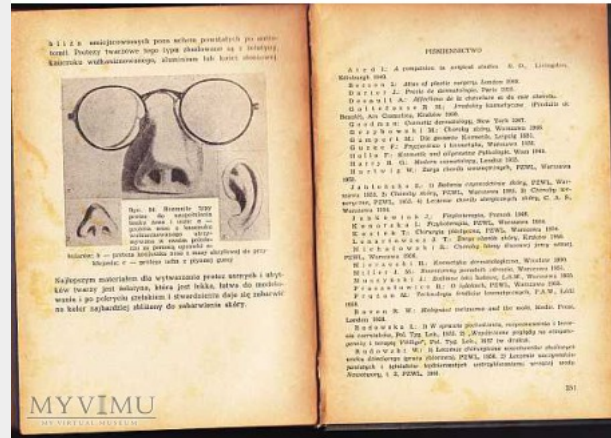
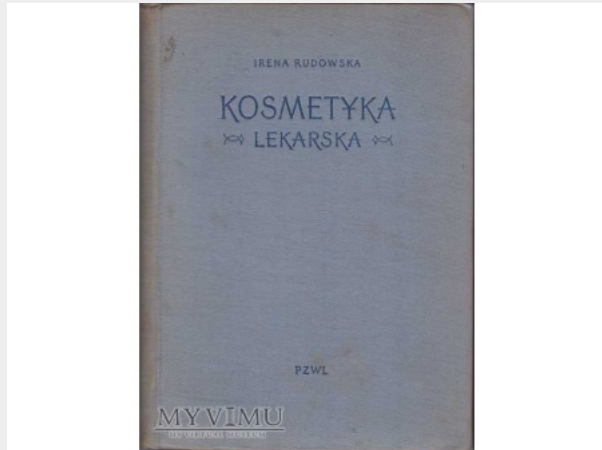
prof. Bolesław Podbielski, PZWL, wyd.II, 1968r, nakład 5000, 647 stron. Oprawiona w płótno. Wycofana z biblioteki, wewnątrz stan b.dobry, okładka bez obwoluty ma niewielkie zabrudzenia, widoczne pieczętki biblioteki.

## KOSMETYKA LEKARSKA

Kolekcja: MEDYCyna (na) ZDROWIE

Muzeum: Muzeum użytkownika frytka

Właściciel: frytka



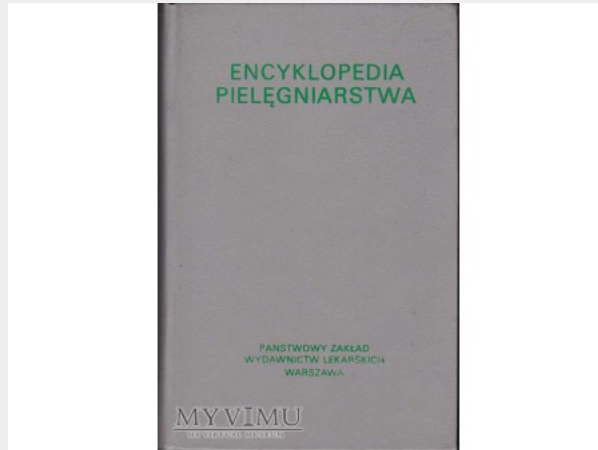
Datowanie: 1957

Miejsce pochodzenia: Polska

Stan eksponatu: Dobry

Opis: KOSMETYKA LEKARSKA

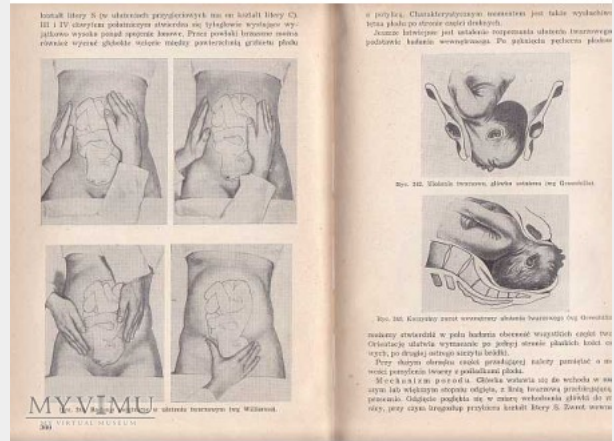
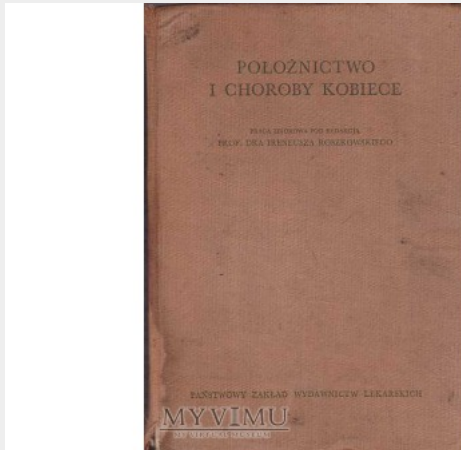
dr. Irena Rudowska, PZWL, wyd.I, 1957r, nakład 5000, 349 stron. Oprawiona w płótno. Stan dobry, okładka bez obwoluty ma niewielkie zabrudzenia, papier nieco przyciemniony.

**ENCYKLOPEDIA PIEŁĘGNIARSTWA****Kolekcja:** MEDYCYNA (na) ZDROWIE**Muzeum:** Muzeum użytkownika frytka**Właściciel:** frytka**Datowanie:** 1976**Miejsce pochodzenia:** Polska**Stan eksponatu:** Dobry**Opis:** ENCYKLOPEDIA PIEŁĘGNIARSTWA

red. prof. Józef Bogusz, PZWL, wyd.I, 1976r, nakład 20000, 723 strony. Twarda oprawa. Wycofana z biblioteki, stan dobry, okładka ma niewielkie zabrudzenia, papier nieco przyciemniony. Widoczne pieczętki biblioteczne.

## POŁOŻNICTWO

<b>Kolekcja:</b>	MEDYCyna (na) ZDROWIE
<b>Muzeum:</b>	Muzeum użytkownika frytka
<b>Właściciel:</b>	frytka

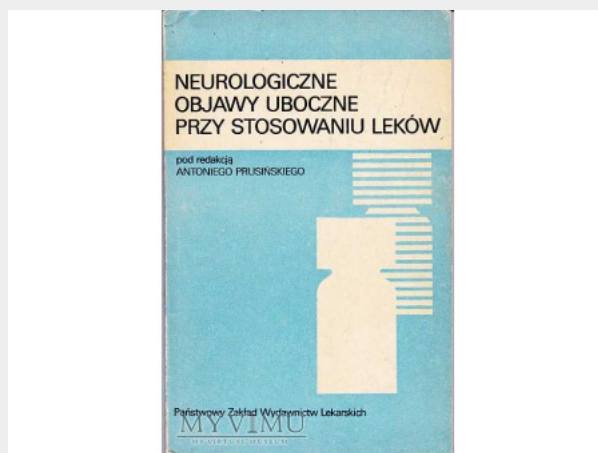


**Miejsce pochodzenia:** Polska

**Stan eksponatu:** Dostateczny

**Opis:** POŁOŻNICTWO I CHOROBY KOBIECE

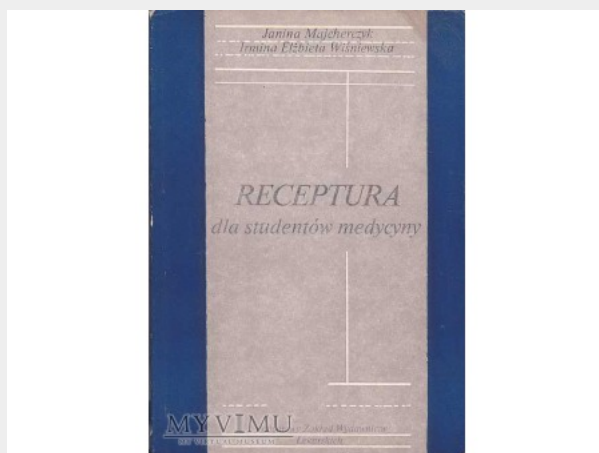
red. prof. Ireneusz Roszkowski, PZWL, wyd.?, rok ?, nakład ?, 538 stron. Twarda oprawa bez obwoluty. Stan dostateczny, okładka ma niewielkie przedarcia i zabrudzenia, papier nieco przyciemniony, wewnątrz widoczne podkreślenia tekstu, niewielkie naddarcia. Brak stron tytułowych.

**OBJAWY UBOCZNE****Kolekcja:** MEDYCINA (na) ZDROWIE**Muzeum:** Muzeum użytkownika frytka**Właściciel:** frytka**Datowanie:** 1980**Miejsce pochodzenia:** Polska**Stan eksponatu:** Dobry**Opis:** NEUROLOGICZNE OBJAWY UBOCZNE PRZY STOSOWANIU LEKÓW

red. prof. Antoni Prusiński, PZWL, wyd.II, 1980r, nakład 10000 egz, 110 stron. Stan dobry.

## RECEPTURA

<b>Kolekcja:</b>	MEDYCYNĄ (na) ZDROWIE
<b>Muzeum:</b>	Muzeum użytkownika frytka
<b>Właściciel:</b>	frytka



**Datowanie:** 1987

**Miejsce pochodzenia:** Polska

**Stan eksponatu:** Dobry

**Opis:** RECEPTURA dla studentów medycyny.

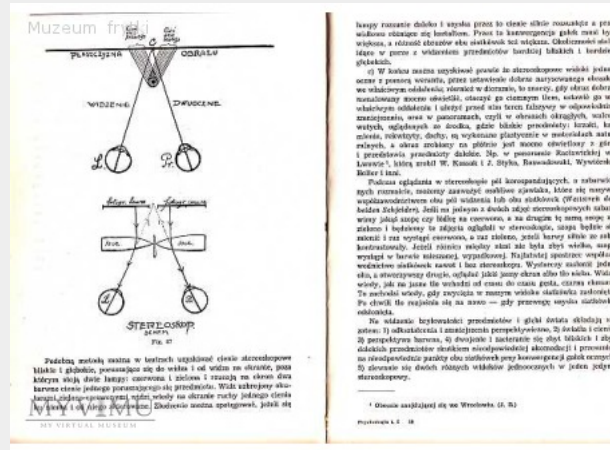
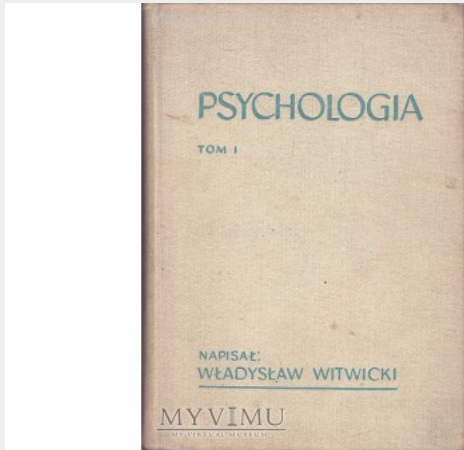
J. Majcherczyk, I.E. Wiśniewska, PZWL, wyd.V, 1987r, nakład 30000 egz, 178 stron. Stan dobry.

**PSYCHOLOGIA t.I**

**Kolekcja:** MEDYCINA (na) ZDROWIE

**Muzeum:** Muzeum użytkownika frytka

**Właściciel:** frytka



**Datowanie:** 1962

**Miejsce pochodzenia:** Polska

**Stan eksponatu:** Dobry

**Opis:** PSYCHOLOGIA t.I

Wł. Witwicki, PWN, wyd.XXX, 1962r, nakład 5000 egz, 420 stron. Twarda okładka w płótnie, bez obwoluty. Wycofana z biblioteki, wewnątrz stan b.dobry, okładka ma zaplamienia.

Dodałem skan strony tytułowej z I-go wydania z 1925-go roku.

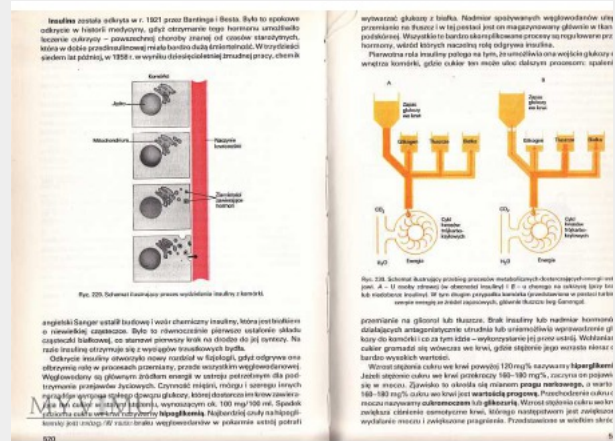
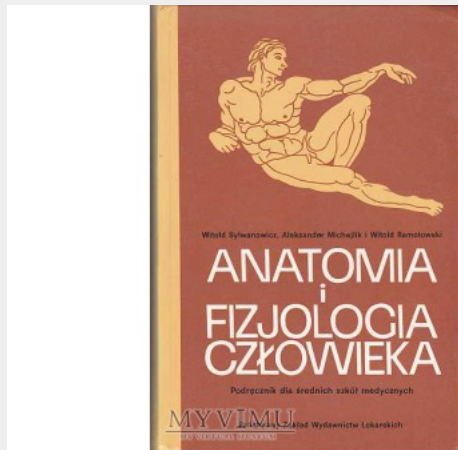


## ANATOMIA I FIZJOLOGIA

Kolekcja: MEDYCINA (na) ZDROWIE

Muzeum: Muzeum użytkownika frytka

Właściciel: frytka



Datowanie: 1985

Miejsce pochodzenia: Polska

Stan eksponatu: Bardzo dobry

**Opis:** ANATOMIA I FIZJOLOGIA CZŁOWIEKA  
Podręcznik dla średnich szkół medycznych.

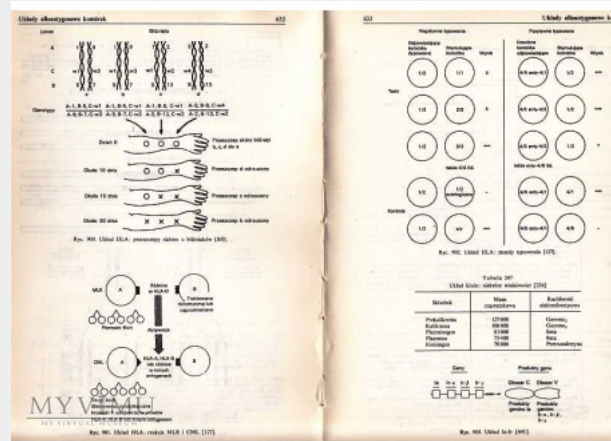
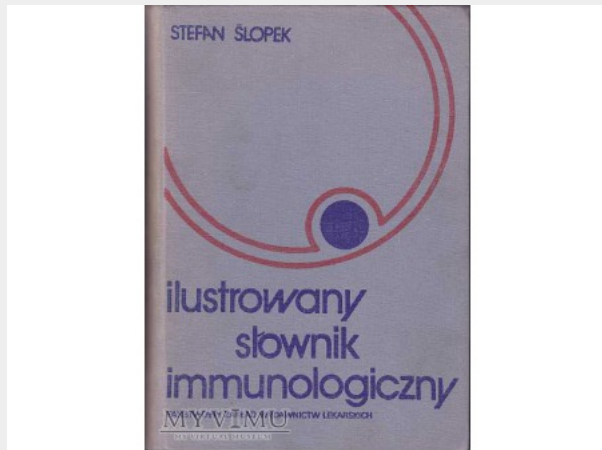
W.Sylwanowicz, A.Michajlik, W.Ramotowski, PZWL, wyd.II, 1985r, nakład 99700 egz, 525 stron. Twarda okładka bez obwoluty. Stan idealny.

## SŁOWNIK IMMUNOLOGICZNY

Kolekcja: MEDYCINA (na) ZDROWIE

Muzeum: Muzeum użytkownika frytka

Właściciel: frytka



Datowanie: 1983

Miejsce pochodzenia: Polska

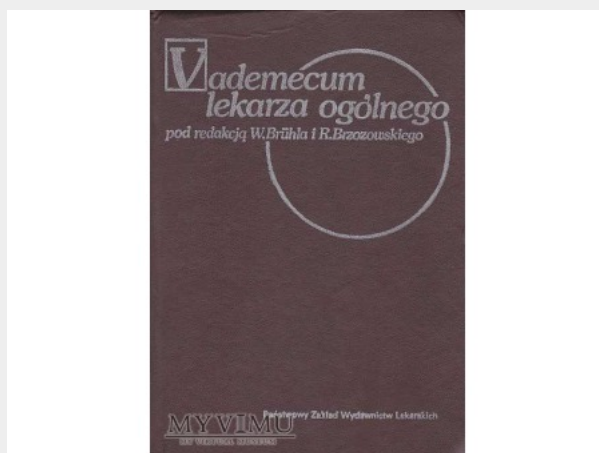
Stan eksponatu: Bardzo dobry

Opis: ILUSTROWANY SŁOWNIK IMMUNOLOGICZNY.

S.Ślopeki, PZWL, wyd.II, 1983r, nakład 20000 egz, 788 stron. Ilustracje monochromatyczne. Waga 1420g. Twarda okładka w płótnie, bez obwoluty. Stan b.dobry- płótno okładki nieco spłowiało..

## VADEMECUM LEKARZA

<b>Kolekcja:</b>	MEDYCYNĄ (na) ZDROWIE
<b>Muzeum:</b>	Muzeum użytkownika frytka
<b>Właściciel:</b>	frytka



**Datowanie:** 1984

**Miejsce pochodzenia:** Polska

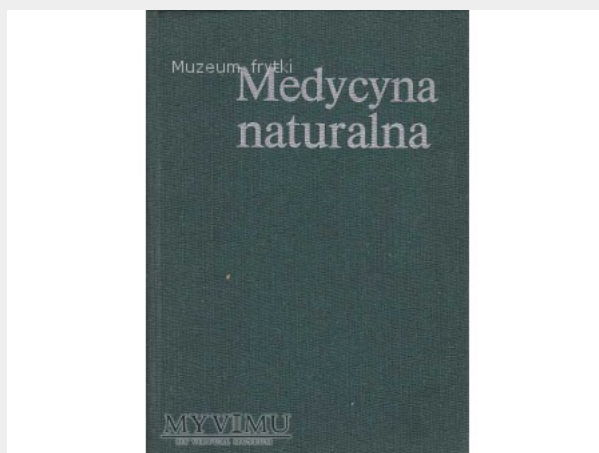
**Stan eksponatu:** Bardzo dobry

**Opis:** VADEMECUM LEKARZA OGÓLNEGO.

red. W. Bruhl, R. Brzozowski, PZWL, wyd. IV, 1984r, nakład 50000 egz, 935 stron. Waga 1260g. Twarda okładka, bez obwoluty. Stan b. dobry - widoczna pieczęćka właściciela.

**MEDYCYNA NATURALNA**

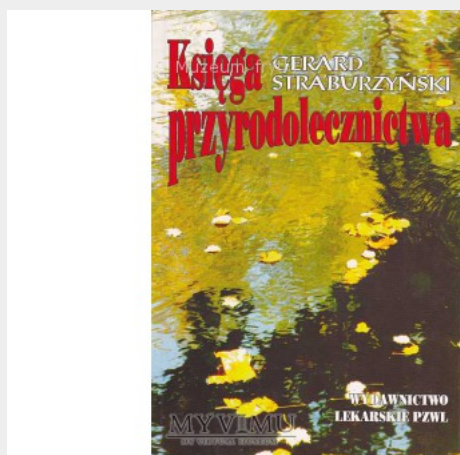
<b>Kolekcja:</b>	MEDYCYNA (na) ZDROWIE
<b>Muzeum:</b>	Muzeum użytkownika frytka
<b>Właściciel:</b>	frytka

**Datowanie:** 1991**Miejsce pochodzenia:** Polska**Stan eksponatu:** Bardzo dobry**Opis:** MEDYCYNA NATURALNA.

red. K.Janicki, W.Rewerski, PZWL, wyd.II, 1991r, nakład 50000 egz, 662 strony. Waga 1212g. Twarda okładka, bez obwoluty. Stan b.dobry, kolorowe ilustracje.

## KSIĘGA PRZYRODOLECZNICTWA

<b>Kolekcja:</b>	MEDYCYNĄ (na) ZDROWIE
<b>Muzeum:</b>	Muzeum użytkownika frytka
<b>Właściciel:</b>	frytka



**Datowanie:** 1997

**Miejsce pochodzenia:** Polska

**Stan eksponatu:** Bardzo dobry

**Opis:** KSIĘGA PRZYRODOLECZNICTWA.

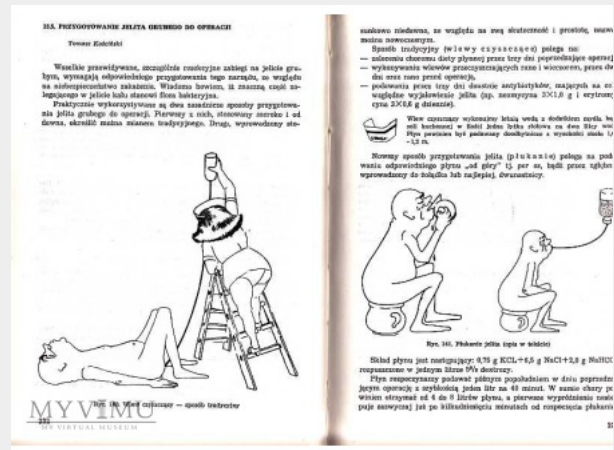
G. Straburzyński, PZWL, wyd.I, 1997r, nakład ? egz, 600 stron. Waga 985g. Miękka okładka, bez obwoluty. Stan idealny.

## CHIRURGIA UKŁADU POKARMOWEGO

Kolekcja: MEDYCINA (na) ZDROWIE

Muzeum: Muzeum użytkownika frytka

Właściciel: frytka



Datowanie: 1988

Miejsce pochodzenia: Polska

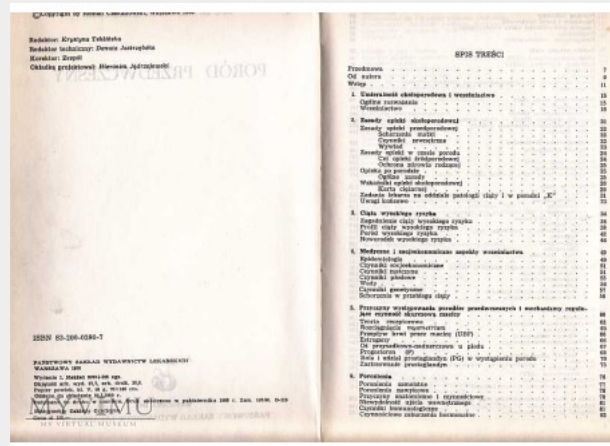
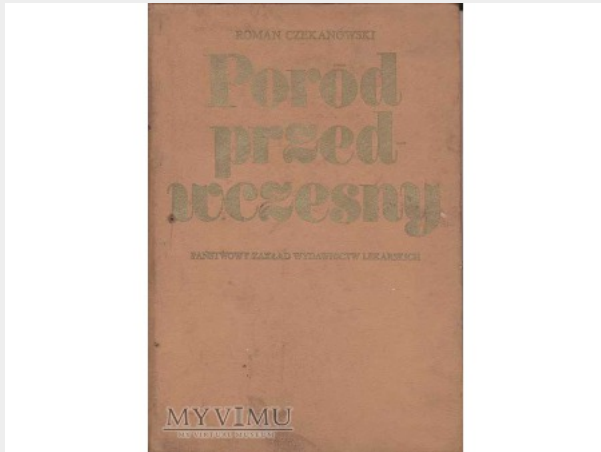
Stan eksponatu: Bardzo dobry

Opis: CHIRURGIA UKŁADU POKARMOWEGO dla pielęgniarek.

Red. Marek Tuszewski, AM w Poznaniu, wyd.I, 1988r, wyd.I, nakład 1000 egz, 426 stron. Miękką okładka z obwolutą. Stan b.dobry- obwoluta ma przetarcia.

Interesujący jest rysunek "moda mini na drabinie". W ten prosty sposób torturowany nieszczęśnik miał odrobinę rozrywki.

PORÓD PRZEDWCZESNY	
<b>Kolekcja:</b>	MEDYCyna (na) ZDROWIE
<b>Muzeum:</b>	Muzeum użytkownika frytka
<b>Właściciel:</b>	frytka



<b>Datowanie:</b>	1980
<b>Miejsce pochodzenia:</b>	Polska
<b>Stan eksponatu:</b>	Dostateczny
<b>Opis:</b>	<p>PORÓD PRZEDWCZESNY</p> <p>Roman Czekanowski, PZWL, wyd.I, 1980r, wyd.I, nakład 3000 egz, 311 stron. Twarda okładka bez obwoluty. Stan dostateczny- widoczne liczne zaplamienia.</p>