



<b>tłoki 1</b>	
<b>Kolekcja:</b>	Tłoki w Trokach
<b>Muzeum:</b>	forma - symbol - treść
<b>Właściciel:</b>	gieorgijewski
	
<b>Datowanie:</b>	1700
<b>Stan eksponatu:</b>	Nie określono
<b>Opis:</b>	<p>Muzeum w Trokach</p> <p>Liczne rody szlacheckie reprezentowane na Litwie pozostawiły po sobie dorobek materialny. Tłok pieczętny - to szczególny rodzaj przedmiotu. Dysponentem była zwykle głowa rodu. Przystawienie na dokumencie tego znaku - zawierającego przedstawienie herbowe - miało wagę akceptacji treści.</p> <p>Można by je porównać do obecnych pieczęci firmowych... czyli były - Tł. P. rodowe, osobiste, "firmowe" osobiste - herbowe z monogramem, lub tylko z monogramem, nieszlacheckie, gmerki rzemieślnicze, znaki własnościowe i.t.d.</p>

tłoki 2	
<b>Kolekcja:</b>	Tłoki w Trokach
<b>Muzeum:</b>	forma - symbol - treść
<b>Właściciel:</b>	gieorgijewski



<b>Datowanie:</b>	1700
<b>Stan eksponatu:</b>	Nie określono
<b>Opis:</b>	<p>Muzeum w Trokach</p> <p>Liczne rody szlacheckie reprezentowane na Litwie pozostawiły po sobie dorobek materialny. Tłok pieczętny - to szczególny rodzaj przedmiotu. Dysponentem była zwykle głowa rodu. Przystawienie na dokumencie tego znaku - zawierającego przedstawienie herbowe - miało wagę akceptacji treści.</p> <p>Można by je porównać do obecnych pieczęci firmowych... czyli były - Tł. P. rodowe, osobiste, "firmowe" osobiste - herbowe z monogramem, lub tylko z monogramem, nieszlacheckie, gmerki rzemieślnicze, znaki własnościowe i.t.d.</p>

<b>tłoki 3</b>	
<b>Kolekcja:</b>	Tłoki w Trokach
<b>Muzeum:</b>	forma - symbol - treść
<b>Właściciel:</b>	gieorgijewski
	
<b>Datowanie:</b>	1700
<b>Stan eksponatu:</b>	Nie określono
<b>Opis:</b>	<p>Muzeum w Trokach</p> <p>Liczne rody szlacheckie reprezentowane na Litwie pozostawiły po sobie dorobek materialny. Tłok pieczętny - to szczególny rodzaj przedmiotu. Dysponentem była zwykle głowa rodu. Przystawienie na dokumencie tego znaku - zawierającego przedstawienie herbowe - miało wagę akceptacji treści.</p> <p>Można by je porównać do obecnych pieczęci firmowych... czyli były - Tł. P. rodowe, osobiste, "firmowe" osobiste - herbowe z monogramem, lub tylko z monogramem, nieszlacheckie, gmerki rzemieślnicze, znaki własnościowe i.t.d.</p>

<b>tłoki 4</b>	
<b>Kolekcja:</b>	Tłoki w Trokach
<b>Muzeum:</b>	forma - symbol - treść
<b>Właściciel:</b>	gieorgijewski
	
<b>Datowanie:</b>	1700
<b>Stan eksponatu:</b>	Nie określono
<b>Opis:</b>	<p>Muzeum w Trokach</p> <p>Liczne rody szlacheckie reprezentowane na Litwie pozostawiły po sobie dorobek materialny. Tłok pieczętny - to szczególny rodzaj przedmiotu. Dysponentem była zwykle głowa rodu. Przystawienie na dokumencie tego znaku - zawierającego przedstawienie herbowe - miało wagę akceptacji treści.</p> <p>Można by je porównać do obecnych pieczęci firmowych... czyli były - Tł. P. rodowe, osobiste, "firmowe" osobiste - herbowe z monogramem, lub tylko z monogramem, nieszlacheckie, gmerki rzemieślnicze, znaki własnościowe i.t.d.</p>

<b>tłoki 5</b>	
<b>Kolekcja:</b>	Tłoki w Trokach
<b>Muzeum:</b>	forma - symbol - treść
<b>Właściciel:</b>	gieorgijewski
	
<b>Datowanie:</b>	1700
<b>Stan eksponatu:</b>	Nie określono
<b>Opis:</b>	<p>Muzeum w Trokach</p> <p>Liczne rody szlacheckie reprezentowane na Litwie pozostawiły po sobie dorobek materialny. Tłok pieczętny - to szczególny rodzaj przedmiotu. Dysponentem była zwykle głowa rodu. Przystawienie na dokumencie tego znaku - zawierającego przedstawienie herbowe - miało wagę akceptacji treści.</p> <p>Można by je porównać do obecnych pieczęci firmowych... czyli były - Tł. P. rodowe, osobiste, "firmowe" osobiste - herbowe z monogramem, lub tylko z monogramem, nieszlacheckie, gmerki rzemieślnicze, znaki własnościowe i.t.d.</p>

tłoki 6	
<b>Kolekcja:</b>	Tłoki w Trokach
<b>Muzeum:</b>	forma - symbol - treść
<b>Właściciel:</b>	gieorgijewski




<b>Datowanie:</b>	1700
<b>Stan eksponatu:</b>	Nie określono
<b>Opis:</b>	<p>Muzeum w Trokach</p> <p>Liczne rody szlacheckie reprezentowane na Litwie pozostawiły po sobie dorobek materialny. Tłok pieczętny - to szczególny rodzaj przedmiotu. Dysponentem była zwykle głowa rodu. Przystawienie na dokumencie tego znaku - zawierającego przedstawienie herbowe - miało wagę akceptacji treści.</p> <p>Można by je porównać do obecnych pieczęci firmowych... czyli były - Tł. P. rodowe, osobiste, "firmowe" osobiste - herbowe z monogramem, lub tylko z monogramem, nieszlacheckie, gmerki rzemieślnicze, znaki własnościowe i.t.d.</p>


tłoki 7	
<b>Kolekcja:</b>	Tłoki w Trokach
<b>Muzeum:</b>	forma - symbol - treść
<b>Właściciel:</b>	gieorgijewski




<b>Datowanie:</b>	1700
<b>Stan eksponatu:</b>	Nie określono
<b>Opis:</b>	<p>Muzeum w Trokach</p> <p>Liczne rody szlacheckie reprezentowane na Litwie pozostawiły po sobie dorobek materialny. Tłok pieczętny - to szczególny rodzaj przedmiotu. Dysponentem była zwykle głowa rodu. Przystawienie na dokumencie tego znaku - zawierającego przedstawienie herbowe - miało wagę akceptacji treści.</p> <p>Można by je porównać do obecnych pieczęci firmowych... czyli były - Tł. P. rodowe, osobiste, "firmowe" osobiste - herbowe z monogramem, lub tylko z monogramem, nieszlacheckie, gmerki rzemieślnicze, znaki własnościowe i.t.d.</p>

<b>tłoki 8</b>	
<b>Kolekcja:</b>	Tłoki w Trokach
<b>Muzeum:</b>	forma - symbol - treść
<b>Właściciel:</b>	gieorgijewski
	
<b>Datowanie:</b>	1700
<b>Stan eksponatu:</b>	Nie określono
<b>Opis:</b>	<p>Muzeum w Trokach  Liczne rody szlacheckie reprezentowane na Litwie pozostawiły po sobie dorobek materialny. Tłok pieczętny - to szczególny rodzaj przedmiotu. Dysponentem była zwykle głowa rodu. Przystawienie na dokumencie tego znaku - zawierającego przedstawienie herbowe - miało wagę akceptacji treści.</p> <p>Można by je porównać do obecnych pieczęci firmowych...  czyli były - Tł. P. rodowe, osobiste, "firmowe"  osobiste - herbowe z monogramem, lub tylko z monogramem, nieszlacheckie, gmerki  rzemieślnicze, znaki własnościowe i.t.d.</p>



<b>tłoki 9</b>	
<b>Kolekcja:</b>	Tłoki w Trokach
<b>Muzeum:</b>	forma - symbol - treść
<b>Właściciel:</b>	gieorgijewski
	
<b>Datowanie:</b>	1700
<b>Stan eksponatu:</b>	Nie określono
<b>Opis:</b>	<p>Muzeum w Trokach</p> <p>Liczne rody szlacheckie reprezentowane na Litwie pozostawiły po sobie dorobek materialny. Tłok pieczętny - to szczególny rodzaj przedmiotu. Dysponentem była zwykle głowa rodu. Przystawienie na dokumencie tego znaku - zawierającego przedstawienie herbowe - miało wagę akceptacji treści.</p> <p>Można by je porównać do obecnych pieczęci firmowych... czyli były - Tł. P. rodowe, osobiste, "firmowe" osobiste - herbowe z monogramem, lub tylko z monogramem, nieszlacheckie, gmerki rzemieślnicze, znaki własnościowe i.t.d.</p>

<b>tłoki 10</b>	
<b>Kolekcja:</b>	Tłoki w Trokach
<b>Muzeum:</b>	forma - symbol - treść
<b>Właściciel:</b>	gieorgijewski
	
<b>Datowanie:</b>	1700
<b>Stan eksponatu:</b>	Nie określono
<b>Opis:</b>	<p>Muzeum w Trokach  Liczne rody szlacheckie reprezentowane na Litwie pozostawiły po sobie dorobek materialny. Tłok pieczętny - to szczególny rodzaj przedmiotu. Dysponentem była zwykle głowa rodu. Przystawienie na dokumencie tego znaku - zawierającego przedstawienie herbowe - miało wagę akceptacji treści.</p> <p>Można by je porównać do obecnych pieczęci firmowych...  czyli były - Tł. P. rodowe, osobiste, "firmowe"  osobiste - herbowe z monogramem, lub tylko z monogramem, nieszlacheckie, gmerki rzemieślnicze, znaki własnościowe i.t.d.</p>

<b>tłoki 11</b>	
<b>Kolekcja:</b>	Tłoki w Trokach
<b>Muzeum:</b>	forma - symbol - treść
<b>Właściciel:</b>	gieorgijewski
	
<b>Datowanie:</b>	1700
<b>Stan eksponatu:</b>	Nie określono
<b>Opis:</b>	<p>Muzeum w Trokach</p> <p>Liczne rody szlacheckie reprezentowane na Litwie pozostawiły po sobie dorobek materialny. Tłok pieczętny - to szczególny rodzaj przedmiotu. Dysponentem była zwykle głowa rodu. Przystawienie na dokumencie tego znaku - zawierającego przedstawienie herbowe - miało wagę akceptacji treści.</p> <p>Można by je porównać do obecnych pieczęci firmowych... czyli były - Tł. P. rodowe, osobiste, "firmowe" osobiste - herbowe z monogramem, lub tylko z monogramem, nieszlacheckie, gmerki rzemieślnicze, znaki własnościowe i.t.d.</p>

<b>tłoki 12</b>	
<b>Kolekcja:</b>	Tłoki w Trokach
<b>Muzeum:</b>	forma - symbol - treść
<b>Właściciel:</b>	gieorgijewski
	
<b>Datowanie:</b>	1700
<b>Stan eksponatu:</b>	Nie określono
<b>Opis:</b>	<p>Muzeum w Trokach</p> <p>Liczne rody szlacheckie reprezentowane na Litwie pozostawiły po sobie dorobek materialny. Tłok pieczętny - to szczególny rodzaj przedmiotu. Dysponentem była zwykle głowa rodu. Przystawienie na dokumencie tego znaku - zawierającego przedstawienie herbowe - miało wagę akceptacji treści.</p> <p>Można by je porównać do obecnych pieczęci firmowych... czyli były - Tł. P. rodowe, osobiste, "firmowe" osobiste - herbowe z monogramem, lub tylko z monogramem, nieszlacheckie, gmerki rzemieślnicze, znaki własnościowe i.t.d.</p>

<b>tłoki 13</b>	
<b>Kolekcja:</b>	Tłoki w Trokach
<b>Muzeum:</b>	forma - symbol - treść
<b>Właściciel:</b>	gieorgijewski



<b>Datowanie:</b>	1700
<b>Stan eksponatu:</b>	Nie określono
<b>Opis:</b>	<p>Muzeum w Trokach</p> <p>Liczne rody szlacheckie reprezentowane na Litwie pozostawiły po sobie dorobek materialny. Tłok pieczętny - to szczególny rodzaj przedmiotu. Dysponentem była zwykle głowa rodu. Przystawienie na dokumencie tego znaku - zawierającego przedstawienie herbowe - miało wagę akceptacji treści.</p> <p>Można by je porównać do obecnych pieczęci firmowych... czyli były - Tł. P. rodowe, osobiste, "firmowe" osobiste - herbowe z monogramem, lub tylko z monogramem, nieszlacheckie, gmerki rzemieślnicze, znaki własnościowe i.t.d.</p>

**tłoki 14****Kolekcja:** Tłoki w Trokach**Muzeum:** forma - symbol - treść**Właściciel:** georgijewski**Datowanie:** 1700**Stan eksponatu:** Nie określono

**Opis:** Muzeum w Trokach  
 Liczne rody szlacheckie reprezentowane na Litwie pozostawiły po sobie dorobek materialny. Tłok pieczętny - to szczególny rodzaj przedmiotu. Dysponentem była zwykle głowa rodu. Przystawienie na dokumencie tego znaku - zawierającego przedstawienie herbowe - miało wagę akceptacji treści.

Można by je porównać do obecnych pieczęci firmowych...  
 czyli były - Tł. P. rodowe, osobiste, "firmowe"  
 osobiste - herbowe z monogramem, lub tylko z monogramem, nieszlacheckie, gmerki  
 rzemieślnicze, znaki własnościowe i.t.d.

<b>tłoki 15</b>	
<b>Kolekcja:</b>	Tłoki w Trokach
<b>Muzeum:</b>	forma - symbol - treść
<b>Właściciel:</b>	gieorgijewski



<b>Datowanie:</b>	1700
<b>Stan eksponatu:</b>	Nie określono
<b>Opis:</b>	<p>Muzeum w Trokach</p> <p>Liczne rody szlacheckie reprezentowane na Litwie pozostawiły po sobie dorobek materialny. Tłok pieczętny - to szczególny rodzaj przedmiotu. Dysponentem była zwykle głowa rodu. Przystawienie na dokumencie tego znaku - zawierającego przedstawienie herbowe - miało wagę akceptacji treści.</p> <p>Można by je porównać do obecnych pieczęci firmowych... czyli były - Tł. P. rodowe, osobiste, "firmowe" osobiste - herbowe z monogramem, lub tylko z monogramem, nieszlacheckie, gmerki rzemieślnicze, znaki własnościowe i.t.d.</p>

tłoki 16	
<b>Kolekcja:</b>	Tłoki w Trokach
<b>Muzeum:</b>	forma - symbol - treść
<b>Właściciel:</b>	gieorgijewski



<b>Datowanie:</b>	1700
<b>Stan eksponatu:</b>	Nie określono
<b>Opis:</b>	<p>Muzeum w Trokach</p> <p>Liczne rody szlacheckie reprezentowane na Litwie pozostawiły po sobie dorobek materialny. Tłok pieczętny - to szczególny rodzaj przedmiotu. Dysponentem była zwykle głowa rodu. Przystawienie na dokumencie tego znaku - zawierającego przedstawienie herbowe - miało wagę akceptacji treści.</p> <p>Można by je porównać do obecnych pieczęci firmowych... czyli były - Tł. P. rodowe, osobiste, "firmowe" osobiste - herbowe z monogramem, lub tylko z monogramem, nieszlacheckie, gmerki rzemieślnicze, znaki własnościowe i.t.d.</p>




**tłoki 17****Kolekcja:** Tłoki w Trokach**Muzeum:** forma - symbol - treść**Właściciel:** georgijewski**Datowanie:** 1700**Stan eksponatu:** Nie określono

**Opis:** Muzeum w Trokach  
 Liczne rody szlacheckie reprezentowane na Litwie pozostawiły po sobie dorobek materialny. Tłok pieczętny - to szczególny rodzaj przedmiotu. Dysponentem była zwykle głowa rodu. Przystawienie na dokumencie tego znaku - zawierającego przedstawienie herbowe - miało wagę akceptacji treści.

Można by je porównać do obecnych pieczęci firmowych...  
 czyli były - Tł. P. rodowe, osobiste, "firmowe"  
 osobiste - herbowe z monogramem, lub tylko z monogramem, nieszlacheckie, gmerki  
 rzemieślnicze, znaki własnościowe i.t.d.

<b>tłoki 18</b>	
<b>Kolekcja:</b>	Tłoki w Trokach
<b>Muzeum:</b>	forma - symbol - treść
<b>Właściciel:</b>	gieorgijewski
	
<b>Datowanie:</b>	1700
<b>Stan eksponatu:</b>	Nie określono
<b>Opis:</b>	<p>Muzeum w Trokach</p> <p>Liczne rody szlacheckie reprezentowane na Litwie pozostawiły po sobie dorobek materialny. Tłok pieczętny - to szczególny rodzaj przedmiotu. Dysponentem była zwykle głowa rodu. Przystawienie na dokumencie tego znaku - zawierającego przedstawienie herbowe - miało wagę akceptacji treści.</p> <p>Można by je porównać do obecnych pieczęci firmowych... czyli były - Tł. P. rodowe, osobiste, "firmowe" osobiste - herbowe z monogramem, lub tylko z monogramem, nieszlacheckie, gmerki rzemieślnicze, znaki własnościowe i.t.d.</p>

<b>tłoki 19</b>	
<b>Kolekcja:</b>	Tłoki w Trokach
<b>Muzeum:</b>	forma - symbol - treść
<b>Właściciel:</b>	gieorgijewski
	
<b>Datowanie:</b>	1700
<b>Stan eksponatu:</b>	Nie określono
<b>Opis:</b>	<p>Muzeum w Trokach</p> <p>Liczne rody szlacheckie reprezentowane na Litwie pozostawiły po sobie dorobek materialny. Tłok pieczętny - to szczególny rodzaj przedmiotu. Dysponentem była zwykle głowa rodu. Przystawienie na dokumencie tego znaku - zawierającego przedstawienie herbowe - miało wagę akceptacji treści.</p> <p>Można by je porównać do obecnych pieczęci firmowych... czyli były - Tł. P. rodowe, osobiste, "firmowe" osobiste - herbowe z monogramem, lub tylko z monogramem, nieszlacheckie, gmerki rzemieślnicze, znaki własnościowe i.t.d.</p>

<b>tłoki 20</b>	
<b>Kolekcja:</b>	Tłoki w Trokach
<b>Muzeum:</b>	forma - symbol - treść
<b>Właściciel:</b>	gieorgijewski
	
<b>Datowanie:</b>	1700
<b>Stan eksponatu:</b>	Nie określono
<b>Opis:</b>	<p>Muzeum w Trokach</p> <p>Liczne rody szlacheckie reprezentowane na Litwie pozostawiły po sobie dorobek materialny. Tłok pieczętny - to szczególny rodzaj przedmiotu. Dysponentem była zwykle głowa rodu. Przystawienie na dokumencie tego znaku - zawierającego przedstawienie herbowe - miało wagę akceptacji treści.</p> <p>Można by je porównać do obecnych pieczęci firmowych... czyli były - Tł. P. rodowe, osobiste, "firmowe" osobiste - herbowe z monogramem, lub tylko z monogramem, nieszlacheckie, gmerki rzemieślnicze, znaki własnościowe i.t.d.</p>

tłoki 21	
<b>Kolekcja:</b>	Tłoki w Trokach
<b>Muzeum:</b>	forma - symbol - treść
<b>Właściciel:</b>	gieorgijewski



<b>Datowanie:</b>	1700
<b>Stan eksponatu:</b>	Nie określono
<b>Opis:</b>	<p>Muzeum w Trokach</p> <p>Liczne rody szlacheckie reprezentowane na Litwie pozostawiły po sobie dorobek materialny. Tłok pieczętny - to szczególny rodzaj przedmiotu. Dysponentem była zwykle głowa rodu. Przystawienie na dokumencie tego znaku - zawierającego przedstawienie herbowe - miało wagę akceptacji treści.</p> <p>Można by je porównać do obecnych pieczęci firmowych... czyli były - Tł. P. rodowe, osobiste, "firmowe" osobiste - herbowe z monogramem, lub tylko z monogramem, nieszlacheckie, gmerki rzemieślnicze, znaki własnościowe i.t.d.</p>

tłoki 22	
<b>Kolekcja:</b>	Tłoki w Trokach
<b>Muzeum:</b>	forma - symbol - treść
<b>Właściciel:</b>	gieorgijewski




<b>Datowanie:</b>	1700
<b>Stan eksponatu:</b>	Nie określono
<b>Opis:</b>	<p>Muzeum w Trokach</p> <p>Liczne rody szlacheckie reprezentowane na Litwie pozostawiły po sobie dorobek materialny. Tłok pieczętny - to szczególny rodzaj przedmiotu. Dysponentem była zwykle głowa rodu. Przystawienie na dokumencie tego znaku - zawierającego przedstawienie herbowe - miało wagę akceptacji treści.</p> <p>Można by je porównać do obecnych pieczęci firmowych... czyli były - Tł. P. rodowe, osobiste, "firmowe" osobiste - herbowe z monogramem, lub tylko z monogramem, nieszlacheckie, gmerki rzemieślnicze, znaki własnościowe i.t.d.</p>

tłoki 23	
<b>Kolekcja:</b>	Tłoki w Trokach
<b>Muzeum:</b>	forma - symbol - treść
<b>Właściciel:</b>	gieorgijewski




<b>Datowanie:</b>	1700
<b>Stan eksponatu:</b>	Nie określono
<b>Opis:</b>	<p>Muzeum w Trokach          Liczne rody szlacheckie reprezentowane na Litwie pozostawiły po sobie dorobek materialny. Tłok pieczętny - to szczególny rodzaj przedmiotu. Dysponentem była zwykle głowa rodu. Przystawienie na dokumencie tego znaku - zawierającego przedstawienie herbowe - miało wagę akceptacji treści.</p> <p>Można by je porównać do obecnych pieczęci firmowych...          czyli były - Tł. P. rodowe, osobiste, "firmowe"          osobiste - herbowe z monogramem, lub tylko z monogramem, nieszlacheckie, gmerki rzemieślnicze, znaki własnościowe i.t.d.</p>

<b>tłoki 24</b>	
<b>Kolekcja:</b>	Tłoki w Trokach
<b>Muzeum:</b>	forma - symbol - treść
<b>Właściciel:</b>	gieorgijewski
	
<b>Datowanie:</b>	1700
<b>Stan eksponatu:</b>	Nie określono
<b>Opis:</b>	<p>Muzeum w Trokach</p> <p>Liczne rody szlacheckie reprezentowane na Litwie pozostawiły po sobie dorobek materialny. Tłok pieczętny - to szczególny rodzaj przedmiotu. Dysponentem była zwykle głowa rodu. Przystawienie na dokumencie tego znaku - zawierającego przedstawienie herbowe - miało wagę akceptacji treści.</p> <p>Można by je porównać do obecnych pieczęci firmowych... czyli były - Tł. P. rodowe, osobiste, "firmowe" osobiste - herbowe z monogramem, lub tylko z monogramem, nieszlacheckie, gmerki rzemieślnicze, znaki własnościowe i.t.d.</p>



<b>tłoki 25</b>	
<b>Kolekcja:</b>	Tłoki w Trokach
<b>Muzeum:</b>	forma - symbol - treść
<b>Właściciel:</b>	gieorgijewski
	
<b>Datowanie:</b>	1700
<b>Stan eksponatu:</b>	Nie określono
<b>Opis:</b>	<p>Muzeum w Trokach</p> <p>Liczne rody szlacheckie reprezentowane na Litwie pozostawiły po sobie dorobek materialny. Tłok pieczętny - to szczególny rodzaj przedmiotu. Dysponentem była zwykle głowa rodu. Przystawienie na dokumencie tego znaku - zawierającego przedstawienie herbowe - miało wagę akceptacji treści.</p> <p>Można by je porównać do obecnych pieczęci firmowych... czyli były - Tł. P. rodowe, osobiste, "firmowe" osobiste - herbowe z monogramem, lub tylko z monogramem, nieszlacheckie, gmerki rzemieślnicze, znaki własnościowe i.t.d.</p>

<b>tłoki 26</b>	
<b>Kolekcja:</b>	Tłoki w Trokach
<b>Muzeum:</b>	forma - symbol - treść
<b>Właściciel:</b>	gieorgijewski
	
<b>Datowanie:</b>	1700
<b>Stan eksponatu:</b>	Nie określono
<b>Opis:</b>	<p>Muzeum w Trokach</p> <p>Liczne rody szlacheckie reprezentowane na Litwie pozostawiły po sobie dorobek materialny. Tłok pieczętny - to szczególny rodzaj przedmiotu. Dysponentem była zwykle głowa rodu. Przystawienie na dokumencie tego znaku - zawierającego przedstawienie herbowe - miało wagę akceptacji treści.</p> <p>Można by je porównać do obecnych pieczęci firmowych... czyli były - Tł. P. rodowe, osobiste, "firmowe" osobiste - herbowe z monogramem, lub tylko z monogramem, nieszlacheckie, gmerki rzemieślnicze, znaki własnościowe i.t.d.</p>

tłoki 27	
<b>Kolekcja:</b>	Tłoki w Trokach
<b>Muzeum:</b>	forma - symbol - treść
<b>Właściciel:</b>	gieorgijewski

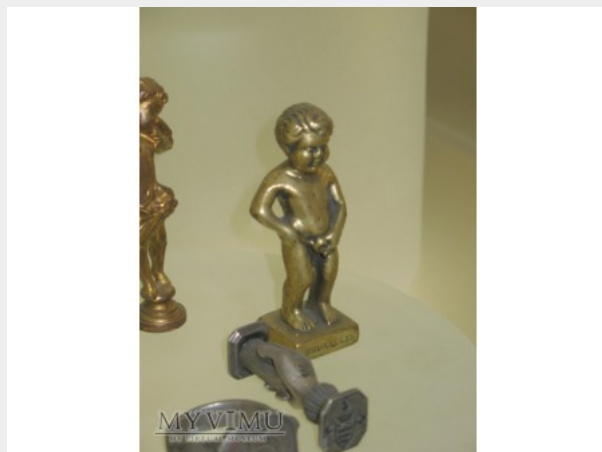


<b>Datowanie:</b>	1700
<b>Stan eksponatu:</b>	Nie określono
<b>Opis:</b>	Muzeum w Trokach Liczne rody szlacheckie reprezentowane na Litwie pozostawiły po sobie dorobek materialny. Tłok pieczętny - to szczególny rodzaj przedmiotu. Dysponentem była zwykle głowa rodu. Przystawienie na dokumencie tego znaku - zawierającego przedstawienie herbowe - miało wagę akceptacji treści. Można by je porównać do obecnych pieczęci firmowych... czyli były - Tł. P. rodowe, osobiste, "firmowe" osobiste - herbowe z monogramem, lub tylko z monogramem, nieszlacheckie, gmerki rzemieślnicze, znaki własnościowe i.t.d. autor - Tyfus

tłoki 28	
<b>Kolekcja:</b>	Tłoki w Trokach
<b>Muzeum:</b>	forma - symbol - treść
<b>Właściciel:</b>	gieorgijewski



<b>Datowanie:</b>	1700
<b>Stan eksponatu:</b>	Nie określono
<b>Opis:</b>	<p>Muzeum w Trokach          Liczne rody szlacheckie reprezentowane na Litwie pozostawiły po sobie dorobek materialny. Tłok pieczętny - to szczególny rodzaj przedmiotu. Dysponentem była zwykle głowa rodu. Przystawienie na dokumencie tego znaku - zawierającego przedstawienie herbowe - miało wagę akceptacji treści.</p> <p>Można by je porównać do obecnych pieczęci firmowych...          czyli były - Tł. P. rodowe, osobiste, "firmowe"          osobiste - herbowe z monogramem, lub tylko z monogramem, nieszlacheckie, gmerki          rzemieślnicze, znaki własnościowe i.t.d.          autor - Tyfus</p>

**tłoki 29****Kolekcja:** Tłoki w Trokach**Muzeum:** forma - symbol - treść**Właściciel:** georgijewski**Datowanie:** 1700**Stan eksponatu:** Bardzo dobry

**Opis:** Muzeum w Trokach  
 Liczne rody szlacheckie reprezentowane na Litwie pozostawiły po sobie dorobek materialny. Tłok pieczętny - to szczególny rodzaj przedmiotu. Dysponentem była zwykle głowa rodu. Przystawienie na dokumencie tego znaku - zawierającego przedstawienie herbowe - miało wagę akceptacji treści.

Można by je porównać do obecnych pieczęci firmowych...  
 czyli były - Tł. P. rodowe, osobiste, "firmowe"  
 osobiste - herbowe z monogramem, lub tylko z monogramem, nieszlacheckie, gmerki  
 rzemieślnicze, znaki własnościowe i.t.d.  
 autor - Tyfus

tłoki 30	
<b>Kolekcja:</b>	Tłoki w Trokach
<b>Muzeum:</b>	forma - symbol - treść
<b>Właściciel:</b>	gieorgijewski



<b>Datowanie:</b>	1700
<b>Stan eksponatu:</b>	Bardzo dobry
<b>Opis:</b>	<p>Muzeum w Trokach</p> <p>Liczne rody szlacheckie reprezentowane na Litwie pozostawiły po sobie dorobek materialny. Tłok pieczętny - to szczególny rodzaj przedmiotu. Dysponentem była zwykle głowa rodu. Przystawienie na dokumencie tego znaku - zawierającego przedstawienie herbowe - miało wagę akceptacji treści.</p> <p>Można by je porównać do obecnych pieczęci firmowych... czyli były - Tł. P. rodowe, osobiste, "firmowe" osobiste - herbowe z monogramem, lub tylko z monogramem, nieszlacheckie, gmerki rzemieślnicze, znaki własnościowe i.t.d. autor - Tyfus</p>