

TABLICA	
Kolekcja:	Kolekcja główna
Muzeum:	Cieślik PRzemysław
Właściciel:	morsey



Datowanie:	1900
Miejsce pochodzenia:	Niemcy
Stan eksponatu:	Nie określono
Opis:	TABLICA ZNALEZIONA NA DAWNYM POGRANICZU POLSKO-NIEMIECKIM . DAWNY MIESZKANIEC POCHODZENIA NIEMIECKIEGO WYJAŚNIŁ ZNACZENIE TEJ TABLICY.CHODZI O RODZAJ TAKIEGO NIEMICKIEGO "PZU" MOŻE W MNIEJSZEJ SKALI ,BARDZIEJ DLA MIESZKAŃCÓW PROWINCJI,JAK NA 60 LAT W ZIEMI ZACHOWANIE EMALII JEST DOSKONAŁE OPRÓCZ PRAWEGO BOKU Z KTÓRYM KTOŚ COŚ ROBIŁ. NA 2 ZDJĘCIU SYGNATURA PRODUCENTA TABLICY

tablica 2	
Kolekcja:	Kolekcja główna
Muzeum:	Cieślik PRzemysław
Właściciel:	morsey



Datowanie:	1900
Miejsce pochodzenia:	Niemcy
Stan eksponatu:	Dostateczny
Opis:	tablica znaleziona w okolicy Ośna Lubuskiego /stan zachowania naprawdę kiepski/datowanie 1719 w tłumaczeniu jest to rok założenia raczej nie datę produkcji tablicy.chodzi o system ubezpieczeń o zakresie bardziej na prowincji /jeżeli ktoś wie jaki to był system proszę o informację "Gemeinnützige Versicherungsanstalt"- co w tłumaczeniu znaczy- Ubezpieczeniowa Instytucja Dobra Publicznego

WOREK PO CEMENCIE

Kolekcja:	Kolekcja główna
Muzeum:	Cieślak PRzemysław
Właściciel:	morsey



Datowanie: 1900

Miejsce pochodzenia: Niemcy

Stan eksponatu: Dostateczny

Opis: WOREK PO CEMENCIE CEMENTOWNI OPOLE/ KTO WIE CZY TO NIE JEST DZISIEJSZA CEMENTOWNIA GÓRAŹDŹE-STRZELCE OPOLSKIE /TAK SIĘ SKŁADA ŻE WŁAŚCICIELEM NA DZIŚ JEST NIEMIECKI KONCERN /

ZAPALNIK ?

Kolekcja:	Kolekcja główna
Muzeum:	Cieślik PRzemysław
Właściciel:	morsey



Datowanie: 1939

Miejsce pochodzenia: Niemcy

Stan eksponatu: Nie określono

Opis: jam mam byś szczerzy niebardzo wiem co to jest/zdobyłem to na zasadzie przysługa za przysługę bo o pieniądzech właściciel nie chciał rozmawiać/ jak widać na zdjęciu przycisk u góry jest sprawny/cały korpus jest z aluminium/tylko po sygnaturze producenta--beh-- Ernst Leitz GmbH ten element ma coś wspólnego z optyką / zakłady Leitz'a produkują do dzisiaj min. aparaty fotograficzne i obiektywy

POJEMNIK NA MASKĘ P.GAZ [AUER]

Kolekcja:	Kolekcja główna
Muzeum:	Cieślak PRzemysław
Właściciel:	morsey



Datowanie: 1939

Miejsce pochodzenia: Niemcy

Stan eksponatu: Nie określono

Opis: POJEMNIK NA MASKĘ P.GAZ WYPRODUKOWANĄ PRZEZ ZAKŁADY AUER'A / JAK DOBRZE PAMIĘTAM AUER MIAŁ JAKIEŚ POWIĄZANIA Z PRODUKCJĄ V-2/JEŻELI TO TE SAME ZAKŁADY / FIRMA ISTNIEJE DO DZIŚ PRODUKUJĄC SPRZĘT SPECJALISTYCZNY MIN. MASKI ,HEŁMY/
EKSPONAT JEST W STANIE DOBRYM //ZNALEZIONA W PIWNICY ALE SAMEJ MASKI I RESZTY NIESTETY BRAK

OFICERKI

Kolekcja:	Kolekcja główna
Muzeum:	Cieślik PRzemysław
Właściciel:	morsey



Datowanie: 1939

Miejsce pochodzenia: Niemcy

Stan eksponatu: Nie określono

Opis: ZNALEZIONE NA STRYCHU RAZEM Z MEDALEM ZA 25 LAT W NSDAP ORAZ MEDALEM ZA RANY TAK WIĘC JAK NA MOJE RACZEJ NIEMCY / BRAK JAKIEGOKOLWIEK CECHOWANIA / WŁAŚCICIEL DOMU WSPOMINAŁ "PANIEJESZCZE TAM BYŁ KIEDYŚ SKÓRZANY PŁASZCZ" ALE ANI ŚLADU PO NIM. NA 5 ZDJĘCIU WIDAĆ "SZLUFKI" Z NIEBIESKI PASKAMI / JEŚLI KTOŚ WIE COŚ WIĘCEJ ŚMIAŁO UZUPEŁNIJCIE OPIS

KLAMRA HJ

Kolekcja:	Kolekcja główna
Muzeum:	Cieślik PRzemysław
Właściciel:	morsey



Datowanie: 1936

Miejsce pochodzenia: Niemcy

Stan eksponatu: Nie określono

Opis: KLAMRA HJ WYGLĄDA NA OCYNKOWANĄ / WIDAĆ ŚLADY NAPRAWY NA WEWNĘTRZNEJ STRONIE / BRAK SYGNATURY -

PUDEŁKO NA TABAKĘ

Kolekcja:	Kolekcja główna
Muzeum:	Cieślik PRzemysław
Właściciel:	morsey



Datowanie: 1900

Miejsce pochodzenia: Niemcy

Stan eksponatu: Bardzo dobry

Opis: PUDEŁKO ZNALEZIONE NA STRYCHU / PO NAPISACH WYGLĄDA ŻE Z NORDHAUSEN W NIEMCZECH

PODKŁAD KOLEJOWY 1917

Kolekcja:	Kolekcja główna
Muzeum:	Cieślak PRzemysław
Właściciel:	morsey



Datowanie: 1917

Miejsce pochodzenia: Niemcy

Stan eksponatu: Nie określono

Opis: NA NIECZYNNEJ JUŻ TRASIE KOLEJOWEJ WOLSZTYN SULECHÓW ZNALAZŁEM PRZYPADKOWO TAKIE 3 PODKŁADY KOLEJOWE / Z TEGO CO PAMIĘTAM CAŁE TOROWISKO BYŁO WYMIENIANE W LATACH 60 PRZEZ WOJSKOWE JEDNOSTKI INŻYNIERYJNE / SĄ 3 SZTUKI OBOK SIEBIE 1 TYLKO MA CECHOWANIE FH 1917

PLOMBA KOLEJOWA [D.R. ?]

Kolekcja:	Kolekcja główna
Muzeum:	Cieślik PRzemysław
Właściciel:	morsey



Datowanie: 1907

Stan eksponatu: Nie określono

Opis: PLOMBA ZNALEZIONA OBOK ŁADOWNI KOLEJOWEJ. CIĘŻKO COŚ Z NIEJ ODCZYTAĆ /// 1 STRONA WIDOCZNE A 17
SAMA STACJA ZOSTAŁA OTWARTA W 1907 . NIECZYNNNA LINIA KOLEJOWA SULECHÓW - WOLSZTYN

SKRZYNKA NA PERYSKOP TPKU-2B

Kolekcja:	Kolekcja główna
Muzeum:	Cieślak PRzemysław
Właściciel:	morsey



Datowanie: 1950

Miejsce pochodzenia: ZSRR

Stan eksponatu: Nie określono

Opis: SKRZYNKA PO TANKOWNYJ I KOMPLETNYJ PERYSKOPIE TPKU-2B / UŻYWANY W SKOTACH , BRDM , TEŻ W T-55 / KOLOR SKRZYNKI NIEORYGINALNY

MOCOWANIA [PLATFORM KOLEJOWYCH ?]

Kolekcja:	Kolekcja główna
Muzeum:	Cieślik PRzemysław
Właściciel:	morsey



Datowanie: 1915

Miejsce pochodzenia: Niemcy

Stan eksponatu: Bardzo dobry

Opis: KOMPLET 10 MOCOWAŃ PRAWDOPODOBNIENIE PLATFORMY KOLEJOWEJ/ BRAK ROZGRANICZENIA NA PRAWIE I LEWE / KAŻDA ŚRUBA JEST CECHOWANA PLOMBĄ BPSI 61 15 / CHODZI CHYBA O KLASĘ WYTRZYMAŁOŚCI ŚRUBY / ROZUMIEM ŻE 1 LUB 2 ŚRUBY IDZIE ZGUBIĆ ALE WSZYSTKIE LEŻAŁY JAKBY SPECJALNIE WYKOPANYM DOŁE JAKIEŚ 0,5 MB POD ZIEMIĄ / CIEKAWIE CZY KTÓRAŚ Z LICZB JEST DATĄ PRODUKCJI / OD LUDZI WIEM ŻE W TYM MIEJSCU W LUTYM 1945 STAŁO NIEMIECKIE DZIAŁO 88MM ALE CHYBA TE MOCOWANIA NIE MAJĄ Z TYM NIC WSPÓLNEGO

KASOWNIK FIRMY BVG

Kolekcja:	Kolekcja główna
Muzeum:	Cieślik PRzemysław
Właściciel:	morsey



Datowanie: 1956

Miejsce pochodzenia: Niemcy

Stan eksponatu: Nie określono

Opis: KASOWNIK BILETOWY SYGNOWANY
H.M. GERING & CO ARNSTADT SUHL

FIRMA POWSTAŁA W 1906 I DZIAŁA DO DZIŚ

NALEŻAŁ DO FIRMY BVG W BERLINIE TAKI NIEMIECKI MPK
FIRMA POWSTAŁA W 1956 ROKU

KLAMRA WERMACHT

Kolekcja:	Kolekcja główna
Muzeum:	Cieślík PRzemysław
Właściciel:	morsej



Datowanie: 1940

Miejsce pochodzenia: Niemcy

Stan eksponatu: Dostateczny

Opis: KLAMRA WERMACHT

STAN NIECIEKAWY ALE TO MOJA PIERWSZA KLAMRA

ZNALEZIONE DZISIAJ

Kolekcja:	Kolekcja główna
Muzeum:	Cieślík PRzemysław
Właściciel:	morsey



Datowanie: 2011

Miejsce pochodzenia: Polska

Stan eksponatu: Bardzo dobry

Opis: ZNALEZIONE DZISIAJ
WSZYSTKO JAKOŚ WIĄŻE SIĘ Z GASTORNOMIĄ

KLAMRA RADZIECKA

Kolekcja:	Kolekcja główna
Muzeum:	Cieślik PRzemysław
Właściciel:	morsey



Datowanie: 1945

Miejsce pochodzenia: ZSRR

Stan eksponatu: Dobry

Opis: KLAMRA RADZIECKA OGÓLNOWOJSKOWA
ZNALEZIONA NA POLIGONIE W ŚWIĘTOSZOWIE

CEKAWA SYGNATURA
LITERA T LUB Ł Z "DASZKIEM" + MAŁY MOTYW Z PRAWEJ
WYGLĄDA JAK MINIATURKA BOMBY

HEŁM M42

Kolekcja:	Kolekcja główna
Muzeum:	Cieślak PRzemysław
Właściciel:	morsey



Datowanie: 1942

Miejsce pochodzenia: Niemcy

Stan eksponatu: Dostateczny

Opis: HEŁM NIEMIECKI M42

ZDOBYTY JAKIEŚ 7 LAT TEMU NA ZASADZIE PRZYSŁUGA ZA PRZYSŁUGĘ

OGÓLNE STAN KIEPSKI , WIDAĆ ŚLADY REKONSTRUKCJI
CO DO BOCZNYCH MALUNKÓW TE SS
TO TROCHĘ PEWNIE NA "WYROST"

BRAK SYGNATUR

MENAŻKA LWP - RZWM 1985

Kolekcja:	Kolekcja główna
Muzeum:	Cieślik PRzemysław
Właściciel:	morsey



Datowanie: 1985

Miejsce pochodzenia: Polska

Stan eksponatu: Nie określono

Opis: MENAŻKA LWP - RZWM 1985
JAK SIĘ NIE MYLĘ RYBNICKIE ZAKŁADY WYROBÓW METALOWYCH - HUTA SILESIA (DZIŚ W LIKWIDACJI)

OCALONA OD HUTY ROK TEMU PODCZAS LIKWIDACJI
MAGAZYNÓW WP Z JESZCZE INNYM EKWIPUNKIEM

ZNALEZIONE SYGNATURY WŁAŚCICIELI ;

" X "

" DZIADEK "

" T " LUB " K "

PIERŚCIEŃ SIŁ POWIETRZNYCH USA

Kolekcja:	Kolekcja główna
Muzeum:	Cieślak PRzemysław
Właściciel:	morsej



Datowanie: 1990

Miejsce pochodzenia: Stany Zjednoczone

Stan eksponatu: Bardzo dobry

Opis: PIERŚCIEŃ SIŁ POWIETRZNYCH USA

PAMIĄTKA Z POLIGONU

MASZYŃKA DO MIĘSA PRODUKCJI LFC [USA]

Kolekcja:	Kolekcja główna
Muzeum:	Cieślik PRzemysław
Właściciel:	morsey



Miejsce pochodzenia: Stany Zjednoczone

Stan eksponatu: Dobry

Opis: MASZYŃKA DO MIĘSA PRODUKCJI LFC
LANDERS, FRARY & CLARK Z SIEDZIBĄ W NOWEJ BRYTANII
W STANIE CONNECTICUT , ZAŁOŻONA W 1865 ROKU

WYTŁOCZONE PATENTY

OCTOBER 12 1897
APRIL 18 1899
RE. (POWTÓRZONY) SEPTEMBER 5 1899

PATENTY NA RĄCZCE

WEWNĄTRZ
- MAY 15 1900 CANADA PATENT NR.OCTOBER 12 1897

ZEWNĄTRZ
GREAT BRITAIN 2432697
BREVETE (FRANCJA ?) 06-06-1897

D.R.P. No 104762
BELGIUM 139446

ZNALEZIONA ZA MURŁATĄ W CHWALIMIU , LUBUSKIE

Zegarek kieszonkowy marki Alpina

Kolekcja:	Kolekcja główna
Muzeum:	Cieślik PRzemysław
Właściciel:	morsey



Stan eksponatu: Dostateczny

Opis: Zegarek kieszonkowy marki Alpina, wykopany jakieś 10 metrów od torów kolejowych nieczynnej linii kolejowej Sulechów-Wolsztyn
Próba srebra 800

Znaczek z Adolfem Hitlerem

Kolekcja:	Kolekcja główna
Muzeum:	Cieślik PRzemysław
Właściciel:	morsey



Stan eksponatu: Dostateczny

Opis: znaczek z Adolfem Hitlerem Generalne Gubernatorstwo
w obiegu 24.10.1941

ŁUSKA 6,5x54R MANNLICHER HOLENDERSKI**Kolekcja:** Kolekcja główna**Muzeum:** Cieślík PRzemysław**Właściciel:** morsey**Datowanie:** 1926**Miejsce pochodzenia:** Holandia**Stan eksponatu:** Dostateczny**Opis:** ŁUSKA 6,5x54R MANNLICHER HOLENDERSKI28 RACZEJ ROK PRODUKCJI
A65 FABRYKA NIEZIDENTYFIKOWANA

LINK DO ZDJĘCIA PUDEŁKA Z TAKIMI SAMYMI OZNACZENIAMI

<http://www.militarycartridges.nl/dutch/scherp1.htm>

ZNALEZIONA NA SKRAJU WIELKOPOLSKI

Widelec sygn. Kadewe

Kolekcja:	Kolekcja główna
Muzeum:	Cieślik PRzemysław
Właściciel:	morsey



Miejsce pochodzenia: Niemcy

Stan eksponatu: Dobry

Opis: Widelec posrebrzany próba 90
sygnatury domu handlowego Kadewe z Berlina
Produkcja Wellner

Hełm wz. 67/75

Kolekcja:	Kolekcja główna
Muzeum:	Cieślik PRzemysław
Właściciel:	morsey



Miejsce pochodzenia:	Polska
Stan eksponatu:	Nie określono
Opis:	hełm wz. 67/75 podarunek od teścia

HEŁM RADZIECKI wz.40

Kolekcja:	Kolekcja główna
Muzeum:	Cieślik PRzemysław
Właściciel:	morsey



Miejsce pochodzenia: ZSRR

Stan eksponatu: Dostateczny

Opis: HEŁM RADZIECKI wz.40 , [SZEŚCIONITOWIEC]
WYGLĄDA NA PRODUKCJĘ POWOJENNĄ

DOSTAŁEM GO KIEDYŚ OD WUJKA Z WROCŁAWIA , MALOWANIE HEŁMU I GWIAZDA
NIEORYGINALNE

ROZMIAR 1 NUMER SERYJNY 3158

Wyżymaczka marki Wringer**Kolekcja:** Kolekcja główna**Muzeum:** Cieślík PRzemysław**Właściciel:** morsey**Miejsce pochodzenia:** Niemcy**Stan eksponatu:** Dobry**Opis:** wyżymaczka marki Wringer [stryszak]

Tłok maszyny parowej	
Kolekcja:	Kolekcja główna
Muzeum:	Cieślík PRzemysław
Właściciel:	morsej



Miejsce pochodzenia:	Niemcy
Stan eksponatu:	Dostateczny
Opis:	<p>tłok prawdopodobnie maszyny parowej , znaleziony w miejscu gdzie była stara kuźnia, tłok pęknięty na denku , przerobiony na obciążnik</p> <p>po wewnętrznej słabo widoczna sygnatura 210 [lub] 280T8</p> <p>ludzie pamiętają zostawione lokomobile w większych gospodarstwach, używane jeszcze po wojnie,</p> <p>..... jeszcze Panie same na złom do Zbąszynia o własnych siłach dojechały</p>

Klamra destrukt

Kolekcja:	Kolekcja główna
Muzeum:	Cieślik PRzemysław
Właściciel:	morsey



Stan eksponatu: Dostateczny

Opis: klamra znaleziona na polu za moim płotem , mosiądz

wiązka z kabla

Kolekcja:	Kolekcja główna
Muzeum:	Cieślik PRzemysław
Właściciel:	morsey



Miejsce pochodzenia: Niemcy

Stan eksponatu: Bardzo dobry

Opis: Znajomy ze Straży Leśnej przyniósł ni w tym do pokazania kawałek tej plecionki. Ktoś wyciąga go kopiać dołki co 10 metrów , na odcinku 3 kilometrów , Kabel ma osnowę ołowianą a w środku plecionka . Druty są aluminiowe , 7 drutów w osłonie papierowej, 1 bez osłony
3 kable mają na papierze podbarwienie ciemnozielone
2 kable mają na papierze podbarwienie czerwone
2 kable nie mają żadnego podbarwienia

kabel jest wykopywany na wczesnym przedpolu MRU

PIECZĘĆ [DO IDENTYFIKACJI]

Kolekcja:	Kolekcja główna
Muzeum:	Cieślik PRzemysław
Właściciel:	morsey



Miejsce pochodzenia: Polska

Stan eksponatu: Bardzo dobry

Opis: kostka wykonana z raczej z brązu , wygląda na pieczęć, przy przechyleniu do światła słonecznego widać coś na kształt orła z głową zwróconą w prawo .
orzeł nad lewym skrzydłem posiada słabowidoczną literę ' h ' , i te trójramienne "pnącza" czy czasami nie symbolizują Lilli , jak w herbie Andegawenów

Tablica 3

Kolekcja:	Kolekcja główna
Muzeum:	Cieślik PRzemysław
Właściciel:	morsey



Miejsce pochodzenia: Niemcy

Stan eksponatu: Dostateczny

Opis: Kolejna tablica Feuersozietät , znaleziona na strychu przez zaprzyjaźnionych dekarzy, tym razem tablica dotyczy terenów Dolnego Śląska

W miejscu zamazane jest słowo "Ursprungsjahr" czyli "data powstania/utworzenia" - nie chodzi o miejscowość, i czytelna jest tylko ostatnia cyfra roku - 2 na końcu. Podobna tutaj: <http://www.emailleschilder.com/fotos-h/niederschlesische-prov.jpg>

Odważnik 125 gram

Kolekcja:	Kolekcja główna
Muzeum:	Cieślik PRzemysław
Właściciel:	morsey



Miejsce pochodzenia:	Polska
Stan eksponatu:	Bardzo dobry
Opis:	odważnik 125 gram ,wykonany z mosiądzu , ładne widoczne sygnatury , znaleziony w szczyrim polu

wpinka do id

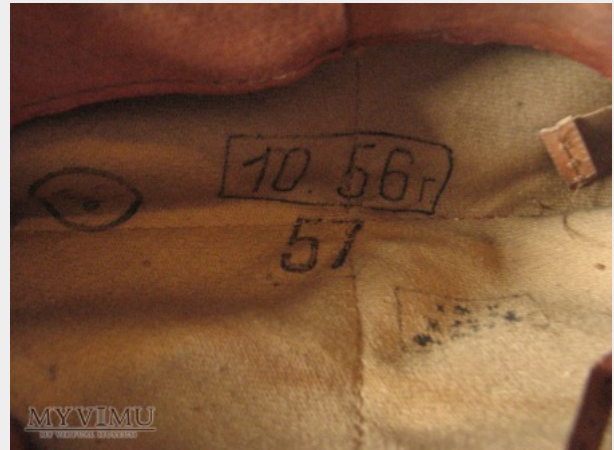
Kolekcja:	Kolekcja główna
Muzeum:	Cieślik PRzemysław
Właściciel:	morsey



Miejsce pochodzenia:	Polska
Stan eksponatu:	Dobry
Opis:	wpinka do identyfikacji , materiał miedź , ciekawy wzór

Rogatywka Lwp 1956

Kolekcja:	Kolekcja główna
Muzeum:	Cieślik PRzemysław
Właściciel:	morsey



Datowanie: 1956

Miejsce pochodzenia: Polska

Stan eksponatu: Dostateczny

Opis: rogatywka Lwp rozmiar 57 , 1956 r.

Czapka rogatywka /deszczyk/

Kolekcja:	Kolekcja główna
Muzeum:	Cieślik PRzemysław
Właściciel:	morsey



Miejsce pochodzenia:	Polska
Stan eksponatu:	Dostateczny
Opis:	Czapka rogatywka /deszczyk/

Manierka Niemiecka / Paul Klopfer Berlin 1938

/

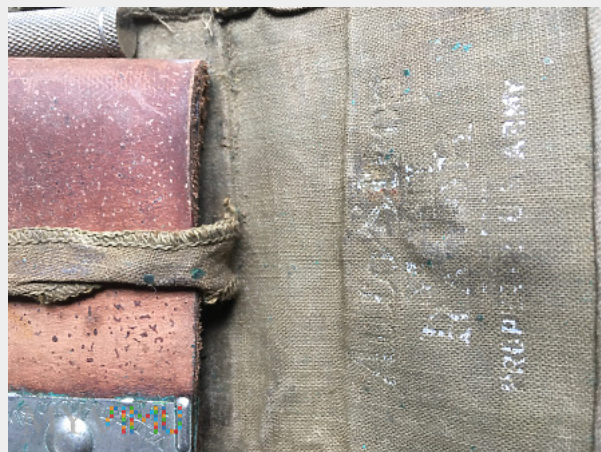


Kolekcja:	Kolekcja główna
Muzeum:	Cieślík PRzemysław
Właściciel:	morsey

**Miejsce pochodzenia:** Niemcy**Stan eksponatu:** Dobry**Opis:** Manierka Niemiecka , sygnatury na pasku Paul Klopfer Berlin
rok trudny do odczytania 1958 lub 1968 ,

Zestaw do golenia S-15 US Army

Kolekcja:	Kolekcja główna
Muzeum:	Cieślík PRzemysław
Właściciel:	morsey



Datowanie: 1915

Miejsce pochodzenia: Ameryka Północna

Stan eksponatu: Dobry

Opis: Zestaw do golenia s-15 Us army , AutoStrop , niestety bark żyłek . Numer seryjny 2361207 .