

**SZKLANA PIECZĘĆ Z GLASHUTTE/SZKLANA HUTA/TATARKI****Kolekcja:** SZKLANE PIECZĘCIE**Muzeum:** Cieślík PRzemysław**Właściciel:** morsey**Miejsce pochodzenia:** Prusy**Stan eksponatu:** Bardzo dobry

**Opis:** Szklana pieczęć Towarzystwa Neu Friedrichstaler znaleziona niedaleko nieistniejącej huty szkła w Glashutte , Szklana Huta (po 1945) ,od 1982 Tatarki Huta powstała w 1791 roku , założycielem był właściciel majątku ziemskiego w Kolsku Ernest Wilhelm von Schlabrendorf. Huta działała do 1929 roku

**SZKLANA PIECZĘĆ KOLZIG****Kolekcja:** SZKLANE PIECZĘCIE**Muzeum:** Cieślik PRzemysław**Właściciel:** morsey**MYVIMU**  
MY VIRTUAL MUSEUM**Miejsce pochodzenia:** Niemcy**Stan eksponatu:** Dobry**Opis:** szklana pieczęć Kolzig ,obecnie Kolsko [ Lubuskie ]  
Prawdopodobnie zrobiona w nieistniejącej dziś hucie szkła Glashutte obecnie Tatarki

**SZKLANA PIECZĘĆ 3Q****Kolekcja:** SZKLANE PIECZĘCIE**Muzeum:** Cieślík PRzemysław**Właściciel:** morsey**MYVIMU**  
MY VIRTUAL MUSEUM**Stan eksponatu:** Dobry**Opis:** SZKLANA PIECZĘĆ SYGNOWANA 3Q - ZAPEWNE POJEMNOŚĆ  
3 KWARTY

**SZKLANA PIECZĘĆ KOLZIG****Kolekcja:** SZKLANE PIECZĘCIE**Muzeum:** Cieślík PRzemysław**Właściciel:** morsey**Miejsce pochodzenia:** Niemcy**Stan eksponatu:** Dostateczny**Opis:** SZKLANA PIECZĘĆ KOLZIG OBECNIE KOLSKO WOJ.LUBUSKIE  
SZKŁO JAKBY BARWIONE W MASIE

**SZKLANA PIECZĘĆ KOLZIG****Kolekcja:** SZKLANE PIECZĘCIE**Muzeum:** Cieślík PRzemysław**Właściciel:** morsey**Miejsce pochodzenia:** Niemcy**Stan eksponatu:** Dostateczny**Opis:** SZKLANA PIECZĘĆ KOLZIG OBECNIE KOLSKO W LUBUSKIM

**SZKLANA PIECZĘĆ ANNENWALDE****Kolekcja:** SZKLANE PIECZĘCIE**Muzeum:** Cieślík PRzemysław**Właściciel:** morsey**MYVIMU**  
MY VIRTUAL MUSEUM**Stan eksponatu:** Dostateczny**Opis:** SZKLANA PIECZĘĆ ANNENWALDE

**SZKLANA PIECZĘĆ PIEPSTOCK [PODLIPCE]****Kolekcja:** SZKLANE PIECZĘCIE**Muzeum:** Cieślík PRzemysław**Właściciel:** morsey**Stan eksponatu:** Dostateczny**Opis:** Pieczęć pochodzi z pomorskiej huty szkła Piepstock (Podlipce)

Dziękuję za identyfikację kustoszowi Profesorglass

**SZKLANA PIECZĘĆ ANNENWALDE****Kolekcja:** SZKLANE PIECZĘCIE**Muzeum:** Cieślík PRzemysław**Właściciel:** morsey**MYVIMU**  
MY VIRTUAL MUSEUM**Miejsce pochodzenia:** Niemcy**Stan eksponatu:** Dobry**Opis:** SZKLANA PIECZĘĆ ANNENWALDE



**SZKLANA PIECZĘĆ FRIEDRICHSTHAL****Kolekcja:** SZKLANE PIECZĘCIE**Muzeum:** Cieślík PRzemysław**Właściciel:** morsey**Miejsce pochodzenia:** Niemcy**Stan eksponatu:** Dostateczny

**Opis:** Szklana pieczęć Towarzystwa Neu Friedrichstaler znaleziona na polach niedaleko nieistniejącej huty szkła w Glashutte , Glasfabrik, Szklana Huta (po 1945) ,od 1982 Tatarki  
Huta powstała w 1791 roku , założycielem był właściciel majątku ziemskiego w Kolsku Ernest Wilhelm von Schlabrendorf.  
Huta działała do 1929 roku ,kiedy to prawdopodobnie nastąpił wybuch w fabryce .  
na pieczęci bardzo słabo widoczny numer partii 3

**SZKLANA PIECZĘĆ FRIEDRICHSTHAL PARTIA  
2**

<b>Kolekcja:</b>	SZKLANE PIECZĘCIE
<b>Muzeum:</b>	Cieślík PRzemysław
<b>Właściciel:</b>	morsey



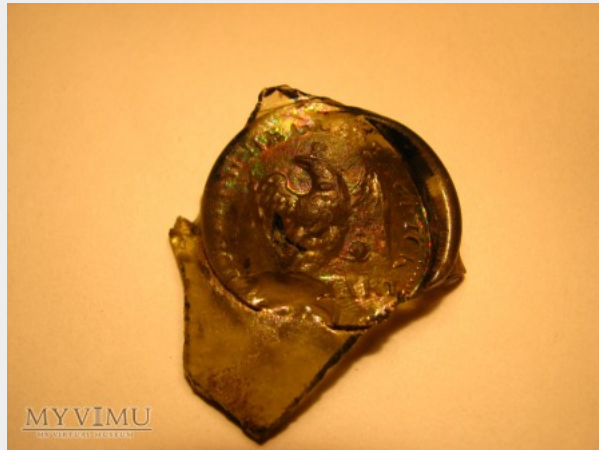
<b>Miejsce pochodzenia:</b>	Niemcy
<b>Stan eksponatu:</b>	Dostateczny
<b>Opis:</b>	Szklana pieczęć Towarzystwa Neu Friedrichstaler niedaleko nieistniejącej huty szkła w Glashutte , Szklana Huta (po 1945) ,od 1982 Tatarki Huta powstała w 1791 roku , założycielem był właściciel majątku ziemskiego w Kolsku Ernest Wilhelm von Schlabrendorf. Huta działała do 1929 roku ,kiedy to prawdopodobnie nastąpił wybuch w fabryce .

**SZKLANA PIECZĘĆ FRIEDRICHSTHAL PARTIA  
2**

<b>Kolekcja:</b>	SZKLANE PIECZĘCIE
<b>Muzeum:</b>	Cieślík PRzemysław
<b>Właściciel:</b>	morsey



<b>Stan eksponatu:</b>	Nie określono
<b>Opis:</b>	Szklana pieczęć Towarzystwa Neu Friedrichstaler Partia produkcyjna nr 2

**SZKLANA PIECZĘĆ SALMSCHE GLASFABRICK****Kolekcja:** SZKLANE PIECZĘCIE**Muzeum:** Cieślík PRzemysław**Właściciel:** morsey**Miejsce pochodzenia:** Niemcy**Stan eksponatu:** Dostateczny**Opis:** SZKLANA PIECZĘĆ SALMSCHE GLASFABRICK

**SZKLANA PIECZĘĆ GLOBSOW PARTIA 10****Kolekcja:** SZKLANE PIECZĘCIE**Muzeum:** Cieślík PRzemysław**Właściciel:** morsey**Miejsce pochodzenia:** Niemcy**Stan eksponatu:** Dostateczny**Opis:** SZKLANA PIECZĘĆ GLOBSOW PARTIA 10

**SZKLANA PIECZĘĆ MEHRENTHIN 1819****Kolekcja:** SZKLANE PIECZĘCIE**Muzeum:** Cieślík PRzemysław**Właściciel:** morsey**Miejsce pochodzenia:** Niemcy**Stan eksponatu:** Dostateczny**Opis:** SZKLANA PIECZĘĆ MEHRENTHIN 1819

**SZKLANA PIECZĘĆ MEHRENTHIN PARTIA 2****Kolekcja:** SZKLANE PIECZĘCIE**Muzeum:** Cieślík PRzemysław**Właściciel:** morsey**Miejsce pochodzenia:** Niemcy**Stan eksponatu:** Dostateczny**Opis:** SZKLANA PIECZĘĆ MEHRENTHIN PARTIA 2

**SZKLANA PIECZĘĆ [ DO IDENTYFIKACJI ]****Kolekcja:** SZKLANE PIECZĘCIE**Muzeum:** Cieślík PRzemysław**Właściciel:** morsey**Miejsce pochodzenia:** Niemcy**Stan eksponatu:** Dostateczny**Opis:** SZKLANA PIECZĘĆ Z MONOGRAMEM OSOBOWYM  
[ DO IDENTYFIKACJI ]



**SZKLANA PIECZĘĆ MARIENWALDE 1811  
PARTIA 2****Kolekcja:** SZKLANE PIECZĘCIE**Muzeum:** Cieślík PRzemysław**Właściciel:** morsey**Miejsce pochodzenia:** Niemcy**Stan eksponatu:** Bardzo dobry**Opis:** SZKLANA PIECZĘĆ MARIENWALDE 1811 PARTIA 2

**SZKLANA PIECZĘĆ SALMSCHE  
GLASSFABRIQUE****Kolekcja:** SZKLANE PIECZĘCIE**Muzeum:** Cieślík PRzemysław**Właściciel:** morsey**Stan eksponatu:** Dostateczny**Opis:** SZKLANA PIECZĘĆ SALMSCHE GLASSFABRIQUE

**SZKLANA PIECZĘĆ KOLZIG 7/8 KWARTY****Kolekcja:** SZKLANE PIECZĘCIE**Muzeum:** Cieślík PRzemysław**Właściciel:** morsey**Miejsce pochodzenia:** Prusy**Stan eksponatu:** Dobry**Opis:** SZKLANA PIECZĘĆ KOLZIG [OBECNIE KOLSKO LUBUSKIE ]  
7/8 KWARTY PR. [PRUSKIEJ] TJ 828 MILILITRA  
PARTIA 2

**SZKLANA PIECZĘĆ KOLZIG 7/8 KWARTY****Kolekcja:** SZKLANE PIECZĘCIE**Muzeum:** Cieślik PRzemysław**Właściciel:** morsey**MYVIMU**  
MY VIRTUAL MUSEUM**Miejsce pochodzenia:** Prusy**Stan eksponatu:** Dobry**Opis:** SZKLANA PIECZĘĆ KOLZIG [OBECNIE KOLSKO LUBUSKIE ]  
7/8 KWARTY PR. [PRUSKIEJ] TJ 828 MILILITRA  
PARTIA NIECZYTELNA

**Szlana pieczęć Neu Friedrichstaler , destrukta****Kolekcja:** SZKLANE PIECZĘCIE**Muzeum:** Cieślík PRzemysław**Właściciel:** morsey**Miejsce pochodzenia:** Prusy**Stan eksponatu:** Dobry**Opis:** Szklana pieczęć Towarzystwa Neu Friedrichstaler  
zapewne 1 kwarta , destrukta

**SZKLANA PIECZĘĆ Z GLASHUTTE/SZKLANA HUTA/TATARKI****Kolekcja:** SZKLANE PIECZĘCIE**Muzeum:** Cieślík PRzemysław**Właściciel:** morsey**Miejsce pochodzenia:** Prusy**Stan eksponatu:** Bardzo dobry

**Opis:** Szklana Pieczęć z nieistniejącej huty szkła w Glashutte , Szklana Huta (po 1945) ,od 1982 Tatarki  
Huta powstała w 1791 roku , założycielem był właściciel majątku ziemskiego w Kolsku Ernest Wilhelm von Schlabrendorf.  
Huta działała do 1929 roku.  
Prawdopodobnie pieczęć zrobiona na zamówienie , inicjały zamawiającego , lub litera K od Kolzig - obecnie Kolsko

**SZKLANA PIECZĘĆ Z GLASHUTTE/SZKLANA HUTA/TATARKI****Kolekcja:** SZKLANE PIECZĘCIE**Muzeum:** Cieślík PRzemysław**Właściciel:** morsey**Miejsce pochodzenia:** Prusy**Stan eksponatu:** Dostateczny

**Opis:** Szklana Pieczęć z nieistniejącej huty szkła w Glashutte , Szklana Huta (po 1945) ,od 1982 Tatarki  
Huta powstała w 1791 roku , założycielem był właściciel majątku ziemskiego w Kolsku Ernest Wilhelm von Schlabrendorf.  
Huta działała do 1929 roku.  
Pieczęć nieczytelna , wygląda na 3/4 kwarty , Litera K prawdopodobnie od Kolzig obecnie Kolsko