

**h.Abdank-zegarek kieszonkowy srebro z
h.Abdank****Kolekcja:** HERB ABDANK inne zawołania w opisie**Muzeum:** Muzeum SzlacheckieOstatki**Właściciel:** SzlacheckieOstatki**Stan eksponatu:** Bardzo dobry**Opis:** Herb Abdank-zegarek kieszonkowy,srebro..... Każdy eksponat może być przedmiotem wymiany lub odstąpienia.

h.Abdank i h.Rawicz**Kolekcja:** HERB ABDANK inne zawołania w opisie**Muzeum:** Muzeum SzlacheckieOstatki**Właściciel:** SzlacheckieOstatki**Datowanie:** 1800**Miejsce pochodzenia:** Polska**Stan eksponatu:** Bardzo dobry**Opis:** h.Abdank i h.Rawicz, tarczka epitafijna
EX w prywatnej kolekcji

h.Abdank- dewizka do zegarka**Kolekcja:** HERB ABDANK inne zawołania w opisie**Muzeum:** Muzeum SzlacheckieOstatki**Właściciel:** SzlacheckieOstatki**Stan eksponatu:** Bardzo dobry**Opis:** h.Abdank- dewizka z pieczęcią lakowa do zegarka. Każdy eksponat może być przedmiotem wymiany lub odstąpienia.

h.Abdank pod Mitrą Biskupią**Kolekcja:** HERB ABDANK inne zawołania w opisie**Muzeum:** Muzeum SzlacheckieOstatki**Właściciel:** SzlacheckieOstatki**Stan eksponatu:** Bardzo dobry**Opis:** h.Abdank pod Mitrą Biskupią.Plakieta ,mosiądz. Każdy eksponat może być przedmiotem wymiany lub odstąpienia.

h.Abdank- sygnet pieczętny**Kolekcja:** HERB ABDANK inne zawołania w opisie**Muzeum:** Muzeum SzlacheckieOstatki**Właściciel:** SzlacheckieOstatki**Stan eksponatu:** Nie określono**Opis:** h.Abdank- sygnet pieczętny, srebro.. Każdy eksponat może być przedmiotem wymiany lub odstąpienia.

h.Abdank- medal**Kolekcja:** HERB ABDANK inne zawołania w opisie**Muzeum:** Muzeum SzlacheckieOstatki**Właściciel:** SzlacheckieOstatki**Stan eksponatu:** Bardzo dobry

Opis: h.Abdank w pełnym wyobrażeniu na awersie medalu, na rewersie zaś Św. Wojciech w stroju biskupim liturgicznym, patron rodu Awdańców. Medal wotywny. Mosiądz. Każdy eksponat może być przedmiotem wymiany lub odstąpienia.

h.Abdank- sygnet pieczętny,otok**Kolekcja:** HERB ABDANK inne zawołania w opisie**Muzeum:** Muzeum SzlacheckieOstatki**Właściciel:** SzlacheckieOstatki**Datowanie:** 1800**Miejsce pochodzenia:** Polska**Stan eksponatu:** Bardzo dobry

Opis: h.Abdank- sygnet pieczętny.Srebro bez prób.Owalny tłok sygnetu o wym. 18 x 16 mm,otok opłot tarczki herbowej druciany.Herb ryty w pełnym wyobrażeniu.Rozmiar obrączki 19 mm. Okres XIX w. Każdy eksponat może być przedmiotem wymiany lub odstąpienia.

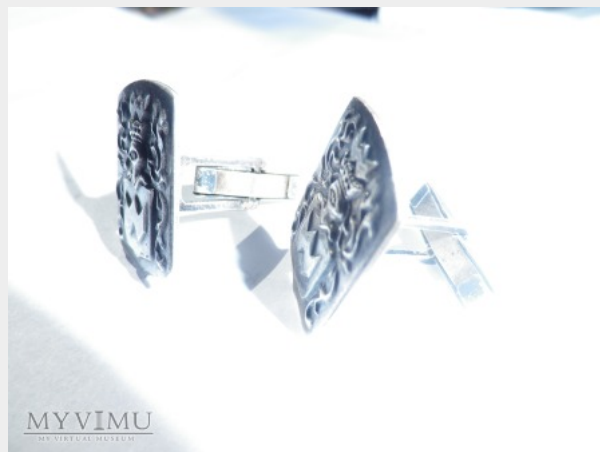
h.Abdank- sygnet pieczętny,złocony**Kolekcja:** HERB ABDANK inne zawołania w opisie**Muzeum:** Muzeum SzlacheckieOstatki**Właściciel:** SzlacheckieOstatki**Stan eksponatu:** Bardzo dobry**Opis:** h.Abdank- sygnet pieczętny.srebro złocone,cecha 925. Rozmiar obrączki 19 mm. Każdy eksponat może być przedmiotem wymiany lub odstąpienia.

Herb Abdank-konsolka,support pod obraz**Kolekcja:** HERB ABDANK inne zawołania w opisie**Muzeum:** Muzeum SzlacheckieOstatki**Właściciel:** SzlacheckieOstatki**Stan eksponatu:** Bardzo dobry

Opis: Herb Abdank- konsolka,support,podstawa pod obraz,jeżeli pod sakralny jako tabliczka donatorów,jeżeli pod portret jako oznaka przynależności. Herb Abdank- godło- na tarczy owalnej.Po bokach putta. Mosiądz wymiar h=15,5 cm ,szer.=14,5 cm Każdy eksponat może być przedmiotem wymiany lub odstąpienia.

Herb Abdank - pieczęć małżeńska**Kolekcja:** HERB ABDANK inne zawołania w opisie**Muzeum:** Muzeum SzlacheckieOstatki**Właściciel:** SzlacheckieOstatki**Stan eksponatu:** Bardzo dobry

Opis: Herb Abdank- pieczęć małżeńska Abdank i Jastrzębiec pod Koroną Szlachecką. Herby ryte - na tarczach skłaniających się ku sobie. Mosiądz wymiar tłoka 2,80 x 2,30 cm, prostokątny z ściętymi narożnikami. Uchwyt toczonej w formie pałki h=5,6 cm . Każdy eksponat może być przedmiotem wymiany lub odstąpienia.

Herb Abdank -spinki do mankietów**Kolekcja:** HERB ABDANK inne zawołania w opisie**Muzeum:** Muzeum SzlacheckieOstatki**Właściciel:** SzlacheckieOstatki**Miejsce pochodzenia:** Polska**Stan eksponatu:** Bardzo dobry

Opis: h.Abdank - srebrne (pr.3) spinki do mankietów; Herb na tarczy renesansowej, półplastyczny, w Koronie nad Hełmem Klejnot Łękawica.
 Labry- liście akantu.
 Tarcza spinki za oblona w górnej części.h=2,5 x 1,9 cm.,
 okres XX w.
 nr kat...
 Każdy eksponat może być przedmiotem wymiany lub odstąpienia.