

odznaka spr szkoła podchorążych rezerwy 2 rp**Kolekcja:** WP 2 RP**Muzeum:** Kustosz**Właściciel:** ww2guy**MYVIMU**
MY VIRTUAL MUSEUM**Datowanie:** 1918**Stan eksponatu:** Dobry**Opis:** odznaka spr szkoła podchorążych rezerwy 2 rp. Znaleziona na zapomnianym pobojowisku batalionów obrony narodowej.

Polskie miny przeciw piechotne

Kolekcja: WP 2 RP

Muzeum: Kustosz

Właściciel: ww2guy



Datowanie: 1939

Stan eksponatu: Dobry

Opis: Polska mina z czasów drugiej wojny światowej . We wnętrzu miny znajdowało się 5 kostek TNT 200g u góry znajdował się zapalnik odciągowy , pudełku można dostrzec resztki polskiej farby khaki

Maska wz32**Kolekcja:** WP 2 RP**Muzeum:** Kustosz**Właściciel:** ww2guy**Datowanie:** 1936**Stan eksponatu:** Dobry

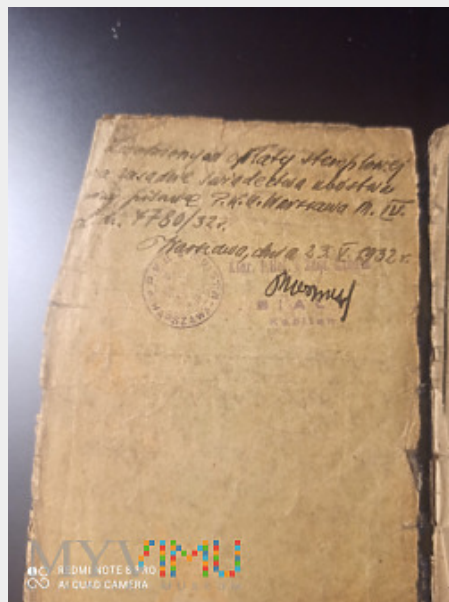
Opis: W pierwszej połowie lat trzydziestych Wojsko Polskie zaczęło poszukiwania alternatywy, dla niezbyt dobrze sprawujących się masek przeciwgazowych wz. 24 będących produkcją licencyjną francuskich A.R.S. 1917, którą miała się okazać polska konstrukcja. Oprócz Wojska Polskiego masek wz. 32 używała również armia Rumunii, która w latach 1934-36 zamówiła w Polsce łącznie 100.000 sztuk masek, zakupiła plany wyrobu i budowy wytwórni. Maski te miały materiałową część twarzową z gumowaniem w środku. Podany egzemplarz pochodzi z lutego 1936 z piastowa co widać na stemplu producenta. Maska jest strychowym znaleziskiem. Co ciekawe w zaworze został wkręt od rury.

Zaświadczenie wojskowe

Kolekcja: WP 2 RP

Muzeum: Kustosz

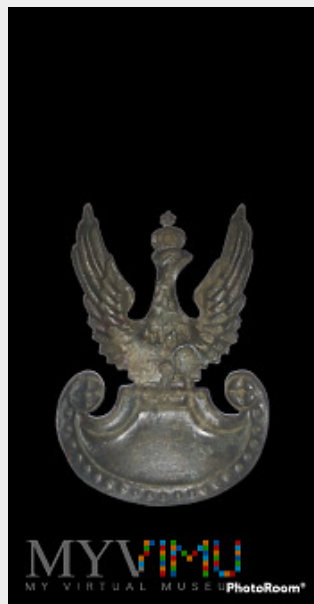
Właściciel: ww2guy



Datowanie: 1932

Stan eksponatu: Dostateczny

Opis: Zaświadczenie wojskowe wp 1932
 Jest to dokument zaświadczący przynależność do pospolitego ruszenia. Dokument ten był wydawać każdemu pełnoletniemu Polakowi
 Dokument pochodzi z Warszawy
 Co ciekawe właścicielem tej o to książeczki jest ten samo człowiek co kennkarty która można obejrzeć w moich zbiorach w sekcji okupowana Warszawa
 Dane osobowe zostały Zamazane dla prywatności

Orzełek wz19**Kolekcja:** WP 2 RP**Muzeum:** Kustosz**Właściciel:** ww2guy**Datowanie:** 1919**Stan eksponatu:** Dobry**Opis:** Orzełek wz 19 dla szeregow i podoficerów stosowany na rogatywkach wz35 oraz wielu innych nakryć

Hełm wz31**Kolekcja:** WP 2 RP**Muzeum:** Kustosz**Właściciel:** ww2guy**Datowanie:** 1933**Stan eksponatu:** Bardzo dobry

Opis: Hełm wz. 31 - polski hełm stalowy opracowany w 1931 roku. Podstawowy ogólnowojskowy hełm Wojska Polskiego w latach 1933-1939. Podany egzemplarz posiada oryginalną farbę bez korka. Posiada także resztki malowanego orła znajdujące się pod farbą wojenną! stempel odbioru k2. Hełm został odnaleziony pod Warszawą. Hełm już został wystawiony ale z błędnymi faktami.

Magazynek rkm wz28**Kolekcja:** WP 2 RP**Muzeum:** Kustosz**Właściciel:** ww2guy**Datowanie:** 1928**Miejsce pochodzenia:** Polska**Stan eksponatu:** Dobry

Opis: Magazynek rkm wz28
battle damage zniszczony podczas ostrzału artyleryjskiego pozycji polskich
Relikt bitwy o Modlin
Wyeksponowany z nabojami do Mausera oczywiście pozbawione cech bojowych

Nabój ur wz35!!

Kolekcja: WP 2 RP

Muzeum: Kustosz

Właściciel: ww2guy



Datowanie: 1938

Stan eksponatu: Bardzo dobry

Opis: Prędkość początkowa pocisku do 1275 m/s
 Energia początkowa ok. 12 000 J
 Przebijalność pancerza 33 mm (z odległości 100 m)
 15 mm (z odległości 300 m). W porównaniu z typowym pociskiem karabinowym pocisk miał rdzeń ołowiany w płaszczu stalowym. Nowy nabój posiadał łuskę o długości 107,67 mm, elaborowaną 11,15 g prochu bezdymnego o długości całkowitej – 131,2 mm.
 Stan bardzo dobry widać lekkie odpryski