

**Guzik norweski ogólnowojskowy**

<b>Kolekcja:</b>	GUZIKI NORWESKIE
<b>Muzeum:</b>	Tyfus Darek - Moje zbiory
<b>Właściciel:</b>	tyfus



**Miejsce pochodzenia:** Norwegia

**Stan eksponatu:** Dostateczny

**Materiał:** miedź

**Średnica:** 23,6 mm

**Opis:** z uszkiem (skrzywione), lekko wypukły, dwuwarstwowy, awers popękany.

AWERS : na pionowo kreskowanym tle, stojący na tylnych łapach lew w koronie. Przed sobą, w przednich łapach trzymający topór.

REWERS : \* L. H. HAGEN & COS / KNAPREFABRIK

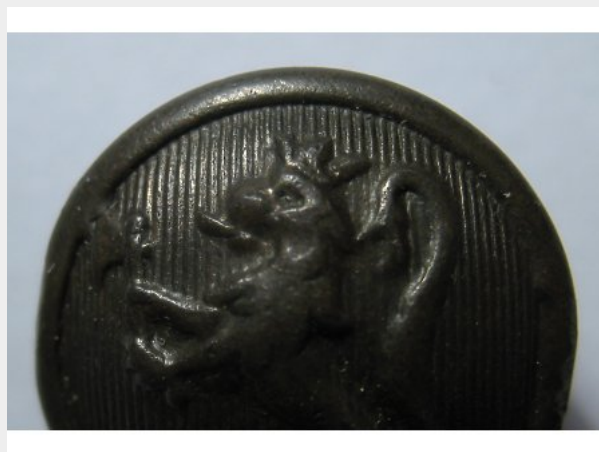
Herb Norwegii jest jednym z najstarszych symboli państwowych w Europie. Został zaczerpnięty z osobistego herbu rodziny królewskiej.

W 1280 roku król Erik Magnusson dodał koronę i srebrny topór do lwa. Ten topór jest symbolem męczeństwa świętego Olafa i został użyty do zabicia go w bitwie pod Stiklestad w 1030 roku.

Wzór norweskiego herbu państwowego był zmieniany dosyć często przez heraldyków. Topór był kilkakrotnie zmieniany (najczęściej zmieniano wielkość topora, który w pewnym okresie został zmieniony na halabardę).

**Guzik norweski ogólnowojskowy**

<b>Kolekcja:</b>	GUZIKI NORWESKIE
<b>Muzeum:</b>	Tyfus Darek - Moje zbiory
<b>Właściciel:</b>	tyfus



**Miejsce pochodzenia:** Norwegia

**Stan eksponatu:** Dobry

**Materiał:** miedź

**Średnica:** 16 mm

**Opis:** z uszkiem, lekko wypukły, dwuwarstwowy.

AWERS : na pionowo kreskowanym tle, stojący na tylnych łapach lew w koronie. Przed sobą, w przednich łapach trzymający topór.

REWERS : gładki, bez sygnatur

W kolekcji kilka sztuk tego guzika w różnych stanach.

Herb Norwegii jest jednym z najstarszych symboli państwowych w Europie. Został zaczerpnięty z osobistego herbu rodziny królewskiej.

W 1280 roku król Erik Magnusson dodał koronę i srebrny topór do lwa. Ten topór jest symbolem męczeństwa świętego Olafa i został użyty do zabicia go w bitwie pod Stiklestad w 1030 roku.

Wzór norweskiego herbu państwowego był zmieniany dosyć często przez heraldyków. Topór był kilkakrotnie zmieniany (najczęściej zmieniano wielkość topora, który w pewnym okresie został zmieniony na halabardę).

**Guzik norweski**

<b>Kolekcja:</b>	GUZIKI NORWESKIE
<b>Muzeum:</b>	Tyfus Darek - Moje zbiory
<b>Właściciel:</b>	tyfus



**Miejsce pochodzenia:** Norwegia

**Stan eksponatu:** Dostateczny

**Materiał:** miedź

**Średnica:** 23,8 mm

**Opis:** z uszkiem (skrzywione), lekko wypukły, dwuwarstwowy.

AWERS : na środku dwa okręgi od których promieniście rozchodzą się kreski.

REWERS : \* A/S CORNELIUSSEN & OLSEN \* OSLO

**Guzik norweski**

<b>Kolekcja:</b>	GUZIKI NORWESKIE
<b>Muzeum:</b>	Tyfus Darek - Moje zbiory
<b>Właściciel:</b>	tyfus



**Miejsce pochodzenia:** Norwegia

**Stan eksponatu:** Dostateczny

**Materiał:** miedź

**Średnica:** 17,2 mm

**Opis:** z uszkiem (skrzywione), lekko wypukły, dwuwarstwowy, cały guzik lekko zgnieciony.

AWERS : na środku okrąg od którego promieniście rozchodzą się kreski.  
Środek guzika jest zgnieciony.

REWERS : sygnatura \* EXTRA \* FEIN