

Robert Rothkirch (Bier-Verlag)Liegnitz

Kolekcja:	Bier -Verlag Liegnitz -składy piwa
Muzeum:	Porcelanki, butelki, szyldy, kufle, i
Właściciel:	Ludwik



Datowanie: 1890

Stan eksponatu: Bardzo dobry

Opis: początek XX w, jedna z największych hurtownii piwa a jednocześnie skład w Legnicy

Robet Hutter Bier Verlag Liegnitz

Kolekcja:	Bier -Verlag Liegnitz -składy piwa
Muzeum:	Porcelanki, butelki, szyldy, kufle, i
Właściciel:	Ludwik



Datowanie: 1900

Stan eksponatu: Dostateczny

Opis: początek XX wieku

Robet Hutter Bier Verlag Liegnitz

Kolekcja:	Bier -Verlag Liegnitz -składy piwa
Muzeum:	Porcelanki, butelki, szyldy, kufle, i
Właściciel:	Ludwik



Datowanie: 1900

Stan eksponatu: Bardzo dobry

Opis: początek XX wieku

W.Jungling Bier-Verlag Liegnitz

Kolekcja:	Bier -Verlag Liegnitz -składy piwa
Muzeum:	Porcelanki, butelki, szyldy, kufle, i
Właściciel:	Ludwik



Datowanie: 1900

Stan eksponatu: Bardzo dobry

Opis: początek XX w, stopka czysta

Robert Rothkirch Bier-Verlag Liegnitz

Kolekcja:	Bier -Verlag Liegnitz -składy piwa
Muzeum:	Porcelanki, butelki, szyldy, kufle, i
Właściciel:	Ludwik



Datowanie: 1890

Stan eksponatu: Bardzo dobry

Opis: początek XX w. jedna z największych hurtowni piwa a jednocześnie skład w Legnicy Rothkirch Robert / Rothkirch Fritz

Firma Roberta Rothkircha pojawia się pierwszy raz w księdze adresowej z 1899 r. pod adresem Neue Goldbergerstraße 75 (ul. Złotoryjska). Rothkirch był hurtownikiem piwa. Jeszcze przed wybuchem pierwszej wojny światowej firma zmieniła siedzibę, na Wallstraße 10 (ul. Muzealna). Po wojnie hurtownia Roberta Rothkircha prowadzona była przez Wilhelmine Rothkirch z domu Rauh. Wg książki adresowej z 1921 r. właścicielem interesu był już Robert Rothkirch i pod taką nazwą działała firma. Robert oprócz handlu piwem zajmował się także produkcją wody mineralnej. Pod koniec lat 30. XX w. Rothkirch działał przy Sternstraße 7 (ul. Anielewicza).

Robert Rothkirch Bier-Verlag Liegnitz

Kolekcja:	Bier -Verlag Liegnitz -składy piwa
Muzeum:	Porcelanki, butelki, szyldy, kufle, i
Właściciel:	Ludwik



Datowanie: 1890

Stan eksponatu: Bardzo dobry

Opis: początek XX w, jedna z największych hurtownii piwa a jednocześnie skład w Legnicy

Robert Rothkirch Bier-Verlag Liegnitz

Kolekcja:	Bier -Verlag Liegnitz -składy piwa
Muzeum:	Porcelanki, butelki, szyldy, kufle, i
Właściciel:	Ludwik



Datowanie: 1890

Stan eksponatu: Bardzo dobry

Opis: początek XX w, jedna z największych hurtowni piwa a jednocześnie skład w Legnicy dodano 22.11.2011 r do tej pory litera R kojarzyła mi się z Rothkirchem ,po ostatnim znalezieniu słuczki butelki Ruckerta -fabryki wody mineralnej w Legnicy mam poważne wątpliwosci

Robert Rothkirch Bier-Verlag Liegnitz

Kolekcja:	Bier -Verlag Liegnitz -składy piwa
Muzeum:	Porcelanki, butelki, szyldy, kufle, i
Właściciel:	Ludwik



Datowanie: 1890

Stan eksponatu: Bardzo dobry

Opis: początek XX w, jedna z największych hurtownii piwa a jednocześnie skład w Legnicy

Robert Rothkirch Bier-Verlag Liegnitz

Kolekcja:	Bier -Verlag Liegnitz -składy piwa
Muzeum:	Porcelanki, butelki, szyldy, kufle, i
Właściciel:	Ludwik



Datowanie: 1890

Stan eksponatu: Bardzo dobry

Opis: początek XX w, jedna z największych hurtownii piwa a jednocześnie skład w Legnicy

Robert Rothkirch Bier-Verlag Liegnitz**Kolekcja:** Bier -Verlag Liegnitz -składy piwa**Muzeum:** Porcelanki, butelki, szyldy, kufle, i**Właściciel:** Ludwik**Datowanie:** 1890**Stan eksponatu:** Bardzo dobry**Opis:** początek XX w, jedna z największych hurtownii piwa a jednocześnie skład w Legnicy

Robert Rothkirch Bier-Verlag Liegnitz

Kolekcja:	Bier -Verlag Liegnitz -składy piwa
Muzeum:	Porcelanki, butelki, szyldy, kufle, i
Właściciel:	Ludwik



Datowanie: 1890

Stan eksponatu: Bardzo dobry

Opis: początek XX w, jedna z największych hurtownii piwa a jednocześnie skład w Legnicy, ciekawa stopka na gwint

Robert Rothkirch Bier-Verlag Liegnitz

Kolekcja:	Bier -Verlag Liegnitz -składy piwa
Muzeum:	Porcelanki, butelki, szyldy, kufle, i
Właściciel:	Ludwik



Datowanie: 1890

Stan eksponatu: Bardzo dobry

Opis: początek XX w, jedna z największych hurtownii piwa a jednocześnie skład w Legnicy,

Robert Rothkirch Bier-Verlag Liegnitz

Kolekcja:	Bier -Verlag Liegnitz -składy piwa
Muzeum:	Porcelanki, butelki, szyldy, kufle, i
Właściciel:	Ludwik



Datowanie: 1890

Stan eksponatu: Dostateczny

Opis: początek XX w, jedna z największych hurtownii piwa a jednocześnie skład w Legnicy,

Robert Rothkirch Bier-Verlag Liegnitz

Kolekcja:	Bier -Verlag Liegnitz -składy piwa
Muzeum:	Porcelanki, butelki, szyldy, kufle, i
Właściciel:	Ludwik



Datowanie: 1890

Stan eksponatu: Bardzo dobry

Opis: początek XX w, jedna z największych hurtownii piwa a jednocześnie skład w Legnicy,

Robert Rothkirch Bier-Verlag Liegnitz

Kolekcja:	Bier -Verlag Liegnitz -składy piwa
Muzeum:	Porcelanki, butelki, szyldy, kufle, i
Właściciel:	Ludwik



Datowanie: 1890

Stan eksponatu: Bardzo dobry

Opis: początek XX w, jedna z największych hurtownii piwa a jednocześnie skład w Legnicy,

Robert Rothkirch Bier-Verlag Liegnitz

Kolekcja:	Bier -Verlag Liegnitz -składy piwa
Muzeum:	Porcelanki, butelki, szyldy, kufle, i
Właściciel:	Ludwik



Datowanie: 1890

Stan eksponatu: Bardzo dobry

Opis: początek XX w, jedna z największych hurtowni piwa a jednocześnie skład w Legnicy,

Robert Rothkirch Bier-Verlag Liegnitz

Kolekcja:	Bier -Verlag Liegnitz -składy piwa
Muzeum:	Porcelanki, butelki, szyldy, kufle, i
Właściciel:	Ludwik



Datowanie: 1890

Stan eksponatu: Dostateczny

Opis: początek XX w, jedna z największych hurtownii piwa a jednocześnie skład w Legnicy,

Robert Rothkirch Bier-Verlag Liegnitz

Kolekcja:	Bier -Verlag Liegnitz -składy piwa
Muzeum:	Porcelanki, butelki, szyldy, kufle, i
Właściciel:	Ludwik



Datowanie: 1890

Stan eksponatu: Bardzo dobry

Opis: początek XX w, jedna z największych hurtownii piwa a jednocześnie skład w Legnicy,

Robet Hutter Bier Velag Liegnitz

Kolekcja:	Bier -Verlag Liegnitz -składy piwa
Muzeum:	Porcelanki, butelki, szyldy, kufle, i
Właściciel:	Ludwik



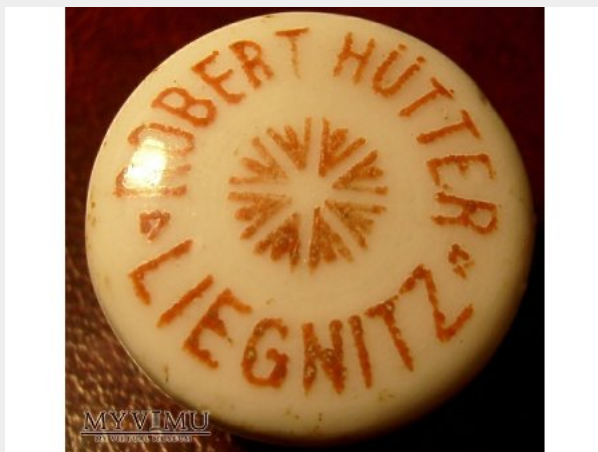
Datowanie: 1900

Stan eksponatu: Bardzo dobry

Opis: początek XX wieku

Robet Hutter Bier Velag Liegnitz

Kolekcja:	Bier -Verlag Liegnitz -składy piwa
Muzeum:	Porcelanki, butelki, szyldy, kufle, i
Właściciel:	Ludwik



Datowanie: 1900

Stan eksponatu: Bardzo dobry

Opis: początek XX wieku

Robet Hutter Bier Velag Liegnitz

Kolekcja:	Bier -Verlag Liegnitz -składy piwa
Muzeum:	Porcelanki, butelki, szyldy, kufle, i
Właściciel:	Ludwik



Datowanie: 1900

Stan eksponatu: Dobry

Opis: początek XX wieku, stłuczka z składu piwa Huttera
dodano 5.01.2013 dwie butelki po skompletowaniu ..

Robet Hutter Bier Velag Liegnitz

Kolekcja:	Bier -Verlag Liegnitz -składy piwa
Muzeum:	Porcelanki, butelki, szyldy, kufle, i
Właściciel:	Ludwik



Datowanie: 1900

Stan eksponatu: Bardzo dobry

Opis: początek XX w, butelka z porcelanką

Robert Rothkirch Bier-Verlag Liegnitz**Kolekcja:** Bier -Verlag Liegnitz -składy piwa**Muzeum:** Porcelanki, butelki, szyldy, kufle, i**Właściciel:** Ludwik**Datowanie:** 1890**Stan eksponatu:** Dostateczny**Opis:** początek XX w, jedna z największych hurtownii piwa a jednocześnie skład w Legnicy, stłuczka butelki

Robert Rothkirch Bier-Verlag Liegnitz

Kolekcja:	Bier -Verlag Liegnitz -składy piwa
Muzeum:	Porcelanki, butelki, szyldy, kufle, i
Właściciel:	Ludwik



Datowanie: 1920

Stan eksponatu: Dostateczny

Opis: początek XX w, jedna z największych hurtownii piwa a jednocześnie skład w Legnicy, porcelanka w kawałkach-tylko jedna w moim zbiorze

Robert Rothkirch Bier-Verlag Liegnitz

Kolekcja:	Bier -Verlag Liegnitz -składy piwa
Muzeum:	Porcelanki, butelki, szyldy, kufle, i
Właściciel:	Ludwik



Datowanie: 1890

Stan eksponatu: Dostateczny

Opis: początek XX w, jedna z największych hurtownii piwa a jednocześnie skład w Legnicy, stłuczka butelki

Robert Rothkirch Bier-Verlag Liegnitz**Kolekcja:** Bier -Verlag Liegnitz -składy piwa**Muzeum:** Porcelanki, butelki, szyldy, kufle, i**Właściciel:** Ludwik**Datowanie:** 1890**Stan eksponatu:** Dostateczny**Opis:** początek XX w, jedna z największych hurtownii piwa a jednocześnie skład w Legnicy, stłuczka butelki

Wilhelm Fiebig Bierverlag Liegnitz

Kolekcja:	Bier -Verlag Liegnitz -składy piwa
Muzeum:	Porcelanki, butelki, szyldy, kufle, i
Właściciel:	Ludwik



Datowanie: 1900

Miejsce pochodzenia: Polska

Stan eksponatu: Dostateczny

Opis: znana dotychczas jako kawałek butelki, wzór porcelanki na razie nie odnaleziony, totalnie zniszczona zachowany jedynie kawałek napisu