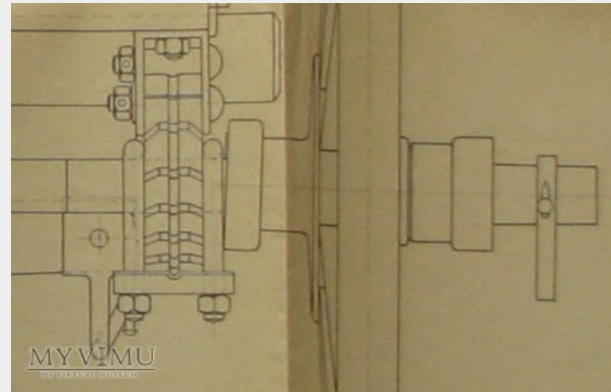
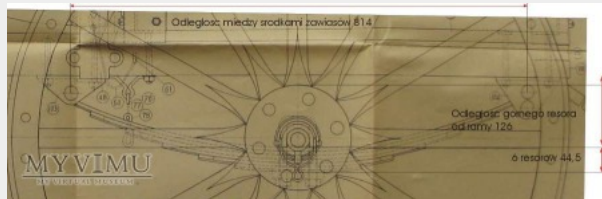


biedka ckm - wz.33 - konstrukcja resoru

Kolekcja:	projekt biedka
Muzeum:	forma - symbol - treść
Właściciel:	gieorgijewski



Datowanie: 1930

Miejsce pochodzenia: Polska

Stan eksponatu: Nie określono

Opis: na rysunku głównym błąd linii wymiarującej - wskazuje el. piasty- a winna dolną krawędź belki wycięcia prawidłowe

6 piór

dł międzyosiami zawias 814
odległość górnego resoru do ramy 126
grubość 6 resorów 44,5

szerokość
grubość belki ramy - dwie grubości ścianki zawiasu (6mm?) + luz

materiał arch.
via M.Bajkowski/ FWP