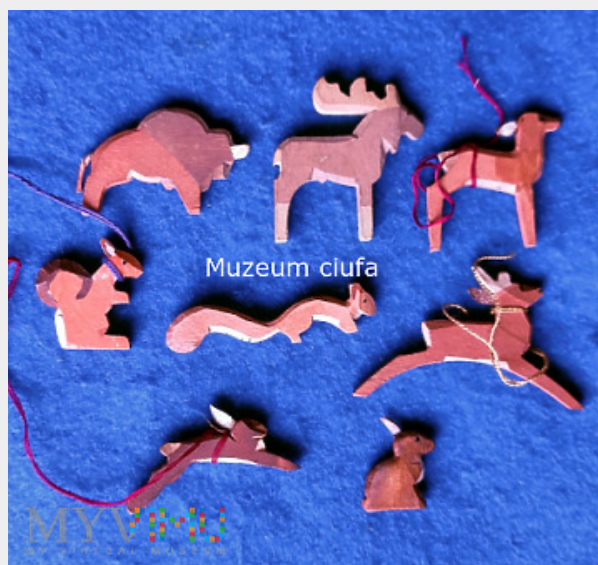


Tiere des Jagdlebens-Kwhw

| | |
|--------------------|------------------------|
| Kolekcja: | kolekcja WHW,KWHW cz.2 |
| Muzeum: | Muzeum ciufa |
| Właściciel: | ciufa |



Datowanie: 1938

Miejsce pochodzenia: Niemcy

Stan eksponatu: Bardzo dobry

Opis: 8 z 12 drewnianych odznak, które były rozprowadzane w czterech okręgach: Gau Mark Brandenburg, Gau Ostpreussen, Gau Sachsen, Gau Süd-Hannover-Braunschweig. **Pomoc Zimowa 1938/39 (6. Winterhilfswerk des deutschen Volkes 1938/39).**

Data zbiórki ulicznej w okręgu Süd-Hannover-Braunschweig: zima 1938/1939

Data zbiórki ulicznej w okręgach Prusy Wschodnie i Saksonia: 14.-15.01.19391.

Wojenna Pomoc Zimowa 1939/40 (1. Kriegswinterhilfswerk des deutschen Volkes 1939/40).

Data zbiórki ulicznej w okręgu brandenburskim: 6.01.-7.01.1940

-Wiewiórka bieżąca (Eichhörnchen, laufend)

-Wiewiórka siedząca (Eichhörnchen, sitzend)

-Łoś (Elch)

-Zając siedzący (Hase, sitzend)

-Zając skaczący (Hase, hoppelnd)

-Sarna (Reh)

-Żubr (Wisent)

-Kozioł sarny, skaczący (Rehbock, springend)

Nie propaguję żadnych ideologii totalitarnych (faszyzmi, nazizmu, komunizmu itd.)

Prezentowane przedmioty służą jedynie celom kolekcjonersko-historyczno-poznawczym i nie są wyrazem moich osobistych poglądów.